

いもりの里の昆虫 (2017年版)

注) 種名はWEB図鑑での総合わせによるため、間違いがあるかもしれません。

甲虫目



2012 2013 2014 2015 2016 2017
コクワガタ ♂17-54, ♀20-33mm
 クワガタムシ科



2012 2013 2014 2015 2016 2017
ノギリクワガタ ♂36-71
 クワガタムシ科 ♀24-30mm



2012 2013 2014 2015 2016 2017
センテコガネ 12-22mm
 センテコガネ科



2012 2013 2014 2015 2016 2017
カブトムシ 32-53mm
 コガネムシ科カブトムシ亜科



2012 2013 2014 2015 2016 2017
コカブトムシ 18-26mm
 コガネムシ科カブトムシ亜科

: その年確認できた虫
 : 初認の昆虫

2012 2013 2014 2015 2016 2017



2012 2013 2014 2015 2016 2017
アオドウガネ 18-25mm
 コガネムシ科スジコガネ亜科



2012 2013 2014 2015 2016 2017
コイチャコガネ 9.5-12mm
 コガネムシ科スジコガネ亜科



2012 2013 2014 2015 2016 2017
コガネムシ 17-24mm
 コガネムシ科スジコガネ亜科



2012 2013 2014 2015 2016 2017
スジコガネ 15-19mm
 コガネムシ科スジコガネ亜科



2012 2013 2014 2015 2016 2017
セマダラコガネ 8-13.5mm
 コガネムシ科スジコガネ亜科



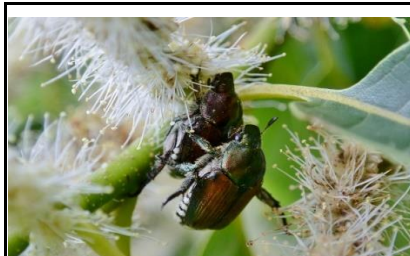
2012 2013 2014 2015 2016 2017
ツヤコガネ(?) 14-19mm
 コガネムシ科スジコガネ亜科



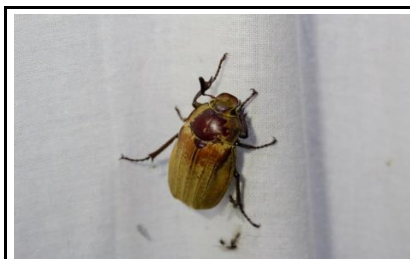
2012	2013	2014	2015	2016	2017
ドウガネブイブイ 17-25mm					
コガネムシ科スジコガネ亜科					



2012	2013	2014	2015	2016	2017
ヒメコガネ 12.5-16.5mm					
コガネムシ科スジコガネ亜科					



2012	2013	2014	2015	2016	2017
マメコガネ 9-13mm					
コガネムシ科スジコガネ亜科					



2012	2013	2014	2015	2016	2017
コフキコガネ 25-31mm					
コガネムシ科コフキコガネ亜科					



2012	2013	2014	2015	2016	2017
クロコガネ 17-22mm					
コガネムシ科コフキコガネ亜科					



2012	2013	2014	2015	2016	2017
コクロコガネ 16-20mm					
コガネムシ科コフキコガネ亜科					



2012	2013	2014	2015	2016	2017
ビロウドコガネの1種 8-9mm					
コガネムシ科コフキコガネ亜科					



2012	2013	2014	2015	2016		
------	------	------	------	------	--	--



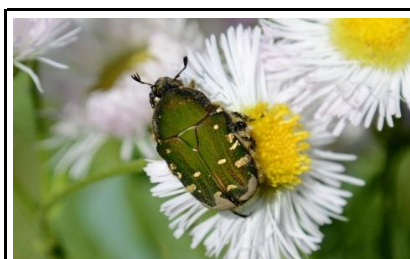
2012	2013	2014	2015	2016		
------	------	------	------	------	--	--



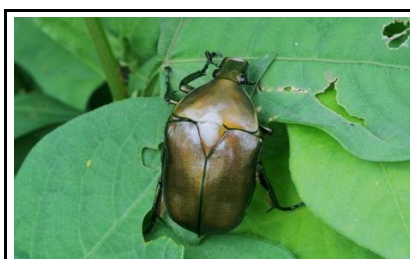
2012	2013	2014	2015	2016	2017
ヒメトラハナムグリ 10-14mm					
コガネムシ科トラハナムグリ亜科					



2012	2013	2014	2015	2016	2017
アオハナムグリ 15-20mm					
コガネムシ科ハナムグリ亜科					



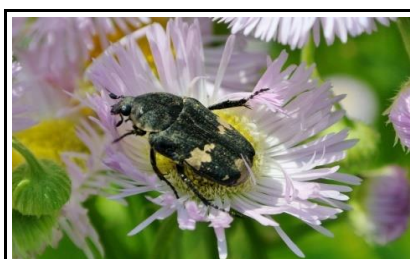
2012	2013	2014	2015	2016	2017
コアオハナムグリ 10-14mm					
コガネムシ科ハナムグリ亜科					



2012	2013	2014	2015	2016	2017
カナブン 22-30mm					
コガネムシ科ハナムグリ亜科					



2012	2013	2014	2015	2016	2017
クロカナブン 25-28mm					
コガネムシ科ハナムグリ亜科					



2012	2013	2014	2015	2016	2017
クロハナムグリ 11-14mm					
コガネムシ科ハナムグリ亜科					



2012	2013	2014	2015	2016	2017
シロテンハナムグリ 16-25mm					
コガネムシ科ハナムグリ亜科					



2012	2013	2014	2015	2016	2017
シラホシハナムグリ 16-25mm					
コガネムシ科ハナムグリ亜科					



2012	2013	2014	2015	2016	2017



2012	2013	2014	2015	2016	2017
アカハナムシ 12-17mm					
アカハナムシ科					



2012	2013	2014	2015	2016	2017
ヨツボシオオクスイ 13mm					
オオクスイムシ科					



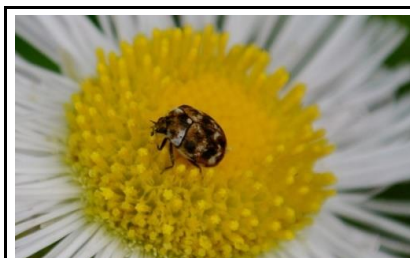
2012	2013	2014	2015	2016	2017
ヨツボシケシクスイ 7-14mm					
ケシクスイ科					



2012	2013	2014	2015	2016	2017
トウキョウヒメハンミョウ 10mm					
ハンミョウ科					



2012	2013	2014	2015	2016	2017
タマムシ 30-40mm					
タマムシ科					



2012	2013	2014	2015	2016	2017
ヒメマルカツオブシムシ 2.5mm					
カツオブシムシ科					



2012	2013	2014	2015	2016	2017
アオオサムシ 22-33mm					
オサムシ科オサムシ亜科					



2012	2013	2014	2015	2016	2017
マイマイカブリ 29-50mm					
オサムシ科オサムシ亜科					



2012	2013	2014	2015	2016	2017



2012	2013	2014	2015	2016	2017
アオゴミムシ 14mm					
オサムシ科アオゴミムシ亜科					



2012	2013	2014	2015	2016	2017
オオアトボシアオゴミムシ 15-18mm					
オサムシ科アオゴミムシ亜科					



2012	2013	2014	2015	2016	2017
スジアオゴミムシ 22-23mm					
オサムシ科アオゴミムシ亜科					



2012	2013	2014	2015	2016	2017
------	------	------	------	------	------

[アオヨツアナアトキリゴミムシ](#) 11mm
オサムシ科アトキリゴミムシ亜科



2012	2013	2014	2015	2016	2017
------	------	------	------	------	------

[セアカヒラタゴミムシ](#) 16-20mm
オサムシ科ナガゴミムシ亜科



2012	2013	2014	2015	2016	2017
------	------	------	------	------	------

[ゴミムシの1種](#)
オサムシ科ゴモクムシ亜科



2012	2013	2014	2015	2016	2017
------	------	------	------	------	------

[マルガタゴミムシの1種](#) 10mm
オサムシ科マルガタゴミムシ亜科



2012	2013	2014	2015	2016	2017
------	------	------	------	------	------

[ミイデラゴミムシ](#) 11-18mm
(ホソクビゴミムシ科)



--	--	--	--	--	--



2012	2013	2014	2015	2016	2017
------	------	------	------	------	------

[ナガニジゴミムシダマシ](#) 10mm
ゴミムシダマシ科



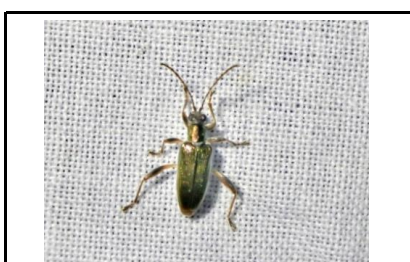
2012	2013	2014	2015	2016	2017
------	------	------	------	------	------

[キマワリ](#) 16-20mm
ゴミムシダマシ科



2012	2013	2014	2015	2016	2017
------	------	------	------	------	------

[ユミアシゴミムシダマシ](#) 25mm
ゴミムシダマシ科



2012	2013	2014	2015	2016	2017
------	------	------	------	------	------

[アオハムシダマシ](#) 9-12mm
ゴミムシダマシ科ハムシダマシ亜科



2012	2013	2014	2015	2016	2017
------	------	------	------	------	------

[ハムシダマシ](#) 5-10mm
ゴミムシダマシ科ハムシダマシ亜科

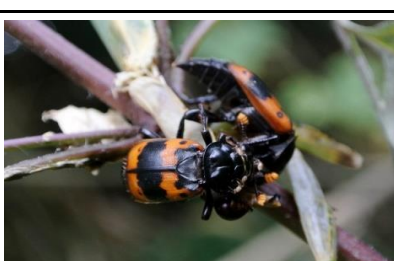


2012	2013	2014	2015	2016	2017
------	------	------	------	------	------



2012	2013	2014	2015	2016	2017
------	------	------	------	------	------

[オオヒラタシテムシ](#) 23mm
シテムシ科



2012	2013	2014	2015	2016	2017
------	------	------	------	------	------

[ヨツボシモンシテムシ](#) 13-21mm
シテムシ科



2012	2013	2014	2015	2016	2017
------	------	------	------	------	------

[クロシテムシ](#) 25-45mm
シテムシ科モンシテムシ亜科

カミキリムシ

大きさは体長/翅端まで(触角は含まず)



2012 2013 2014 2015 2016 2017
[アオカミキリ](#) 21-30mm
 カミキリムシ科カミキリ亜科



2012 2013 2014 2015 2016 2017
[アオスジカミキリ](#) 15-35mm
 カミキリムシ科カミキリ亜科



2012 2013 2014 2015 2016 2017
[アカアジアオカミキリ](#) 25-30mm
 カミキリムシ科カミキリ亜科



2012 2013 2014 2015 2016 2017
[キマダラミヤマカミキリ](#) 22-35mm
 カミキリムシ科カミキリ亜科



2012 2013 2014 2015 2016 2017
[タケトラカミキリ](#) 9-15mm
 カミキリムシ科カミキリ亜科



2012 2013 2014 2015 2016 2017
[トゲヒゲトラカミキリ](#) 8-11.5mm
 カミキリムシ科カミキリ亜科



2012 2013 2014 2015 2016 2017
[ヒメスギカミキリ](#) 6-13mm
 カミキリムシ科カミキリ亜科



2012 2013 2014 2015 2016 2017
[ベニカミキリ](#) 13-17mm
 カミキリムシ科カミキリ亜科



2012 2013 2014 2015 2016 2017
[ミヤマカミキリ](#) 34-57mm
 カミキリムシ科カミキリ亜科



2012 2013 2014 2015 2016 2017
[シロスジカミキリ](#) 45-60mm
 カミキリムシ科フトカミキリ亜科



2012 2013 2014 2015 2016 2017
[クワカミキリ](#) 32-45mm
 カミキリムシ科フトカミキリ亜科



2012 2013 2014 2015 2016 2017
[ゴマダラカミキリ](#) 25-35mm
 カミキリムシ科フトカミキリ亜科



2012 2013 2014 2015 2016 2017
[ゴマフカミキリ](#) 10-15mm
 カミキリムシ科フトカミキリ亜科



2012 2013 2014 2015 2016 2017
[カタジロゴマフカミキリ](#) 10-18mm
 カミキリムシ科フトカミキリ亜科



2012 2013 2014 2015 2016 2017
[ナガゴマフカミキリ](#) 13-22mm
 カミキリムシ科フトカミキリ亜科



2012	2013	2014	2015	2016	2017
シロスジカミキリ 45-60mm					
カミキリムシ科フトカミキリ亜科					



2012	2013	2014	2015	2016	2017
クワカミキリ 32-45mm					
カミキリムシ科フトカミキリ亜科					



2012	2013	2014	2015	2016	2017
ゴマダラカミキリ 25-35mm					
カミキリムシ科フトカミキリ亜科					



2012	2013	2014	2015	2016	2017
ゴマフカミキリ 10-15mm					
カミキリムシ科フトカミキリ亜科					



2012	2013	2014	2015	2016	2017
カタジロゴマフカミキリ 10-18mm					
カミキリムシ科フトカミキリ亜科					



2012	2013	2014	2015	2016	2017
ナガゴマフカミキリ 13-22mm					
カミキリムシ科フトカミキリ亜科					



2012	2013	2014	2015	2016	2017
トガリシロオビサビカミキリ 13-17mm					
カミキリムシ科フトカミキリ亜科					



2012	2013	2014	2015	2016	2017
ナカジロサビカミキリ 6.5-10mm					
カミキリムシ科フトカミキリ亜科					



2012	2013	2014	2015	2016	2017
シナノクロフカミキリ 6-13mm					
カミキリムシ科フトカミキリ亜科					



2012	2013	2014	2015	2016	2017
ヒメヒゲナガカミキリ 10-18mm					
カミキリムシ科フトカミキリ亜科					



2012	2013	2014	2015	2016	2017
ヒトオビアラゲカミキリ 6-9mm					
カミキリムシ科フトカミキリ亜科					



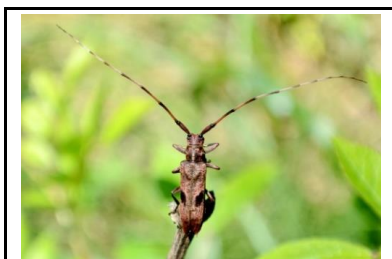
2012	2013	2014	2015	2016	2017
ビロウドカミキリ 12-25mm					
カミキリムシ科フトカミキリ亜科					



2012	2013	2014	2015	2016	2017
キボシカミキリ 14-30mm					
カミキリムシ科フトカミキリ亜科					



2012	2013	2014	2015	2016	2017
ハイイロヤハズカミキリ 12-20.5mm					
カミキリムシ科フトカミキリ亜科					



2012	2013	2014	2015	2016	2017
ヤハズカミキリ 15-25mm					
カミキリムシ科フトカミキリ亜科					



2012	2013	2014	2015	2016	2017
ラミーカミキリ 8-17mm					
カミキリムシ科フトカミキリ亜科					



2012	2013	2014	2015	2016	2017
ソボリンゴカミキリ 17-22mm					
カミキリムシ科フトカミキリ亜科					



2012	2013	2014	2015	2016	2017
アトモンマルケシカミキリ					
カミキリムシ科フトカミキリ亜科					



2012	2013	2014	2015	2016	2017
ノギリカミキリ 23-48mm					
カミキリムシ科ノギリカミキリ亜科					



2012	2013	2014	2015	2016	2017
ウスバカミキリ 30-55mm					
カミキリムシ科ノギリカミキリ亜科					



2012	2013	2014	2015	2016	2017



2012	2013	2014	2015	2016	2017
アカハナカミキリ 12-22mm					
カミキリムシ科ハナカミキリ亜科					



2012	2013	2014	2015	2016	2017
ツマグロハナカミキリ 12-18mm					
カミキリムシ科ハナカミキリ亜科					



2012	2013	2014	2015	2016	2017
ヨツスジハナカミキリ 9-20mm					
カミキリムシ科ハナカミキリ亜科					



2012	2013	2014	2015	2016	2017
アオカミキリモドキ 11-15mm					
カミキリモドキ科					



2012	2013	2014	2015	2016	2017
キバネカミキリモドキ 9-12mm					
カミキリモドキ科					



2012	2013	2014	2015	2016	2017
モモフトカミキリモドキ 5.5-8mm					
カミキリモドキ科					



2012	2013	2014	2015	2016	2017
ジョウカイボン 15mm					
ジョウカイボン科					



2012	2013	2014	2015	2016	2017
ウスイロクビボンジョウカイ 9mm					
ジョウカイボン科					



2012	2013	2014	2015	2016	2017
ジョウカイボンの1種(クビアカ?)					
ジョウカイボン科					



2012	2013	2014	2015	2016	2017
セボシジョウカイ 9-11mm					
ジョウカイボン科					



2012	2013	2014	2015	2016	2017
ヒメジョウカイ 8-10mm					
ジョウカイボン科					



2012	2013	2014	2015	2016	2017
ナガヒラタムシ 9-17mm					
ナガヒラタムシ科					



2012	2013	2014	2015	2016	2017
オオシモフリコメツキ 18mm					
コメツキムシ科					



2012	2013	2014	2015	2016	2017
サビキコリ 12-16mm					
コメツキムシ科					



2012	2013	2014	2015	2016	2017
コメツキの仲間 10-18mm					
コメツキムシ科					



2012	2013	2014	2015	2016	2017
ヒゲコメツキ 24-30mm					
コメツキムシ科 注)上翅先半分欠け					



2012	2013	2014	2015	2016	2017
トラフコメツキ 10mm					
コメツキムシ科					



2012	2013	2014	2015	2016	2017
ウストラフコメツキ 7-8mm					
コメツキムシ科					



2012	2013	2014	2015	2016	2017
ムネクリイロボタル 6-8mm					
ボタル科					



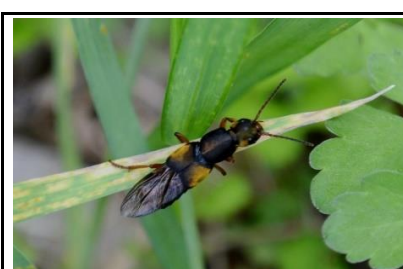
2012	2013	2014	2015	2016	2017
セマダラナガシンクイ 4-6mm					
ナガシンクイ科					



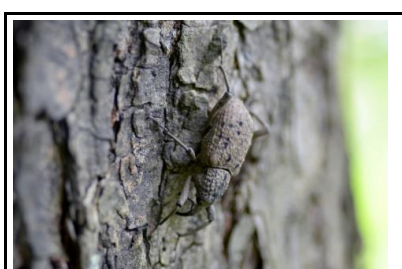
2012	2013	2014	2015	2016	2017
ヒゲナガハナミ 9-10mm					
ナガハナミ科					



2012	2013	2014	2015	2016	2017
アカバハネカクシ 16mm					
ハネカクシ科					



2012	2013	2014	2015	2016	2017
ハネカクシの1種?? 15mm程度					
ハネカクシ科					



2012	2013	2014	2015	2016	2017
オオゾウムシ 12-24mm					
オサゾウムシ科					



2012	2013	2014	2015	2016	2017
ササコクゾウムシ 2.7-4.5mm					
オサゾウムシ科					



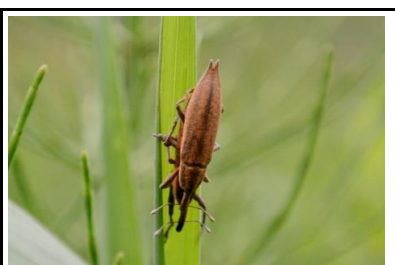
2012	2013	2014	2015	2016	2017
トホシオサゾウムシ 6-8mm					
オサゾウムシ科					



2012	2013	2014	2015	2016	2017
アシナガオニゾウムシ 12mm					
ゾウムシ科クチカクシゾウムシ亜科					



2012	2013	2014	2015	2016	2017
オジロアシナガゾウムシ 6mm					
ゾウムシ科アナアキゾウムシ亜科					



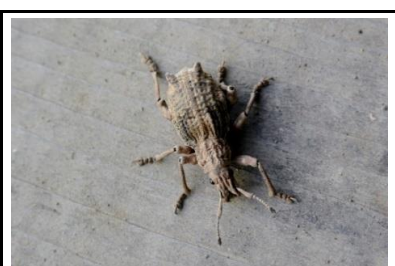
2012	2013	2014	2015	2016	2017
カツオゾウムシ 10-12mm					
ゾウムシ科カツオゾウムシ亜科					



2012	2013	2014	2015	2016	2017
ハスジカツオゾウムシ 11mm					
ゾウムシ科カツオゾウムシ亜科					



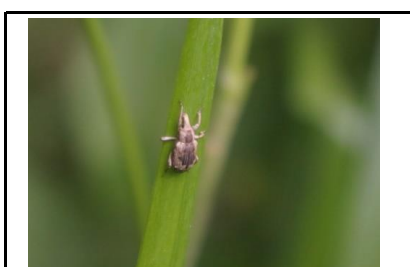
2012	2013	2014	2015	2016	2017
コフキゾウムシ 5mm					
ゾウムシ科クチフトゾウムシ亜科					



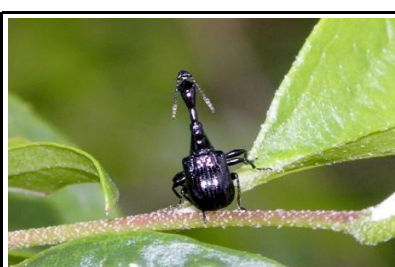
2012	2013	2014	2015	2016	2017
シロコブゾウムシ 15-17mm					
ゾウムシ科クチフトゾウムシ亜科					



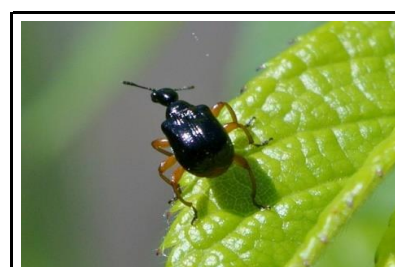
2012	2013	2014	2015	2016	2017
カシワクチフトゾウムシ 5mm					
ゾウムシ科クチフトゾウムシ亜科					



2012	2013	2014	2015	2016	2017
イネミズゾウムシ 3-4mm					
ゾウムシ科					



2012	2013	2014	2015	2016	2017
エゴツルクビオトシブミ					
オトシブミ科 ♂8-9.5, ♀6-7mm					



2012	2013	2014	2015	2016	2017
ヒメクロオトシブミ 4-5mm					
オトシブミ科					



2012	2013	2014	2015	2016	2017
モモチョッキリ 7-10mm					
オトシブミ科					



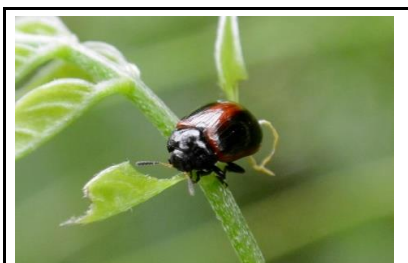
2012	2013	2014	2015	2016	2017
カシルリオトシブミ 3.5mm					
オトシブミ科					



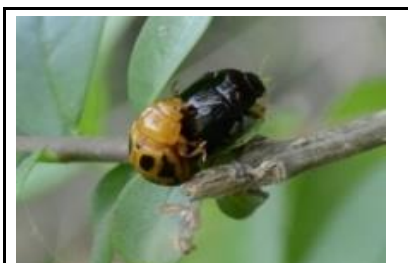
2012	2013	2014	2015	2016	2017
コガタルリハムシ 6mm					
ハムシ科ハムシ亜科					



2012	2013	2014	2015	2016	2017
ハッカハムシ 9mm					
ハムシ科ハムシ亜科					



2012	2013	2014	2015	2016	2017
フジハムシ 5mm					
ハムシ科ハムシ亜科					



2012	2013	2014	2015	2016	2017
ヤツボシハムシ 6mm					
ハムシ科ハムシ亜科					



2012	2013	2014	2015	2016	2017
ヤナギリハムシ 4-5mm					
ハムシ科ハムシ亜科					



2012	2013	2014	2015	2016	2017
イネクビボソハムシ 8mm					
ハムシ科クビボソハムシ亜科					



2012	2013	2014	2015	2016	2017
キイロクビナガハムシ 7-8mm					
ハムシ科クビボソハムシ亜科					



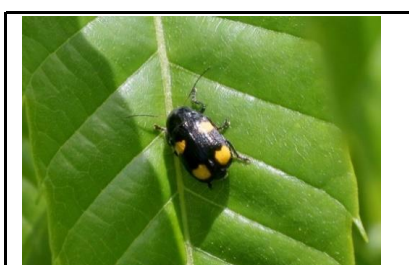
2012	2013	2014	2015	2016	2017
キバラリクビボソハムシ 6mm					
ハムシ科クビボソハムシ亜科					



2012	2013	2014	2015	2016	2017
ヤマイモハムシ 5-6mm					
ハムシ科クビボソハムシ亜科					



2012	2013	2014	2015	2016	2017
アカクビボソハムシ 5.5-6.2mm					
ハムシ科クビボソハムシ亜科					



2012	2013	2014	2015	2016	2017
ヨツモンクロツツハムシ 5-6mm					
ハムシ科ツツハムシ亜科					



2012	2013	2014	2015	2016	2017
アトボシハムシ 4.5-5.5mm					
ハムシ科ヒゲナガハムシ亜科					



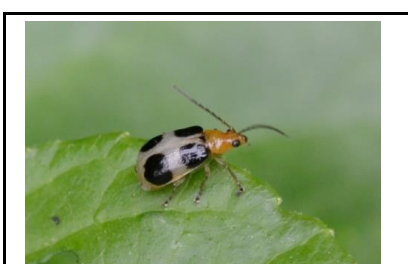
2012	2013	2014	2015	2016	2017
ウリハムシ 6-8mm					
ハムシ科ヒゲナガハムシ亜科					



2012	2013	2014	2015	2016	2017
クロウリハムシ 6-7mm					
ハムシ科ヒゲナガハムシ亜科					



2012	2013	2014	2015	2016	2017
クワハムシ 6mm					
ハムシ科ヒゲナガハムシ亜科					



2012	2013	2014	2015	2016	2017
ヨツボシハムシ 4.5mm					
ハムシ科ヒゲナガハムシ亜科					



2012	2013	2014	2015	2016	2017
オオアカマルノミハムシ 4-5mm					
ハムシ科ノミハムシ亜科					



2012	2013	2014	2015	2016	2017
オオキイロマルノミハムシ 4-5mm					
ハムシ科ノミハムシ亜科					



2012	2013	2014	2015	2016	2017
オオカミナリトビハムシ 5.5mm					
ハムシ科ノミハムシ亜科					



2012	2013	2014	2015	2016	2017
アカガネサルハムシ 5.5-7.5mm					
ハムシ科サルハムシ亜科					



2012	2013	2014	2015	2016	
------	------	------	------	------	--



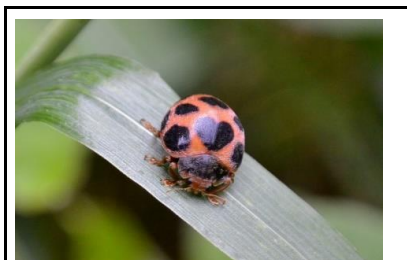
2012	2013	2014	2015	2016	2017
イノコヅチカメノコハムシ 6mm					
ハムシ科カメノコハムシ亜科					



2012	2013	2014	2015	2016	2017
カメノコテントウ 8-12mm					
テントウムシ科					



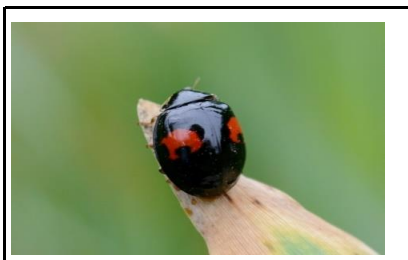
2012	2013	2014	2015	2016	2017
キイロテントウ 4-5mm					
テントウムシ科					



2012	2013	2014	2015	2016	2017
トホシテントウ 6-9mm					
テントウムシ科					



2012	2013	2014	2015	2016	2017
ナナホシテントウ 5-8mm					
テントウムシ科					



2012	2013	2014	2015	2016	2017
ナミテントウ 7-8mm					
テントウムシ科					



2012	2013	2014	2015	2016	2017
ヒメカメノコテントウ 3-4.6mm					
テントウムシ科					



2012	2013	2014	2015	2016	2017
ムーアシロホシテントウ 4-5.5mm					
テントウムシ科					



2012	2013	2014	2015	2016	2017
ベニヘリテントウ 4-7mm					
テントウムシ科					



2012	2013	2014	2015	2016	2017
オオニジウヤホシテントウ 6-8mm					
テントウムシ科					



2012	2013	2014	2015	2016	2017
ツボシテントウダマ 4.5-5mm テントウダマシ科					





2012	2013	2014	2015	2016	2017
ハイロゲンゴロウ 12-14mm ゲンゴロウ科					



2012	2013	2014	2015	2016	2017
ヨシマゲンゴロウ 10-11mm ゲンゴロウ科					



2012	2013	2014	2015	2016	2017
ヒメガムシ 9-11mm ガムシ科					



2012	2013	2014	2015	2016	2017
ミズスマシ 6-7.5mm ミズスマシ科					

チョウ目

チョウ:前翅長 ガ:開帳

大きさは、前翅長(mm)



2012	2013	2014	2015	2016	2017
アオスジアゲハ			32-45mm		
アゲハチョウ科					



2012	2013	2014	2015	2016	2017
アゲハ			35-60mm		
アゲハチョウ科					



2012	2013	2014	2015	2016	2017
キアゲハ			36-70mm		
アゲハチョウ科					



2012	2013	2014	2015	2016	2017
カラスアゲハ			45-80mm		
アゲハチョウ科					



2012	2013	2014	2015	2016	2017
クロアゲハ			45-70mm		
アゲハチョウ科					



2012	2013	2014	2015	2016	2017
ナガサキアゲハ			60-80mm		
アゲハチョウ科					



2012	2013	2014	2015	2016	2017
ジャコウアゲハ			42-60mm		
アゲハチョウ科					



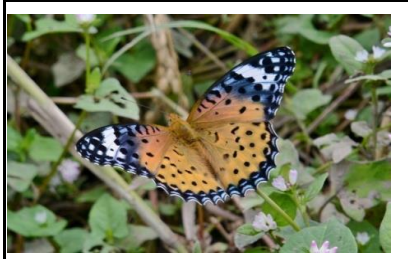
2012	2013	2014	2015	2016	2017
アカタテハ			30-35mm		
タテハチョウ科タテハチョウ亜科					



2012	2013	2014	2015	2016	2017
キタテハ			22-34mm		
タテハチョウ科タテハチョウ亜科					



2012	2013	2014	2015	2016	2017
ミドリヒヨウモン			31-40mm		
タテハチョウ科タテハチョウ亜科					



2012	2013	2014	2015	2016	2017
ツマグロヒヨウモン			27-38mm		
タテハチョウ科タテハチョウ亜科					



2012	2013	2014	2015	2016	2017
コムラサキ			30-42mm		
タテハチョウ科タテハチョウ亜科					

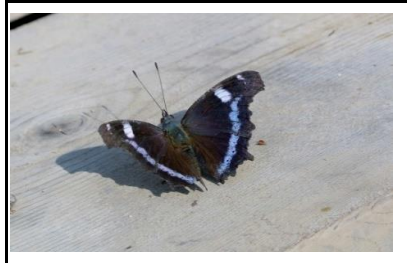
大きさは、前翅長(mm)



2012	2013	2014	2015	2016	2017
アカボシゴマダラ 40-53mm					
タテハチョウ科タテハチョウ亜科					



2012	2013	2014	2015	2016	2017
ゴマダラチョウ 35-50mm					
タテハチョウ科タテハチョウ亜科					



2012	2013	2014	2015	2016	2017
ルリタテハ 24-44mm					
タテハチョウ科タテハチョウ亜科					



2012	2013	2014	2015	2016	2017
コジャノメ 20-30mm					
タテハチョウ科ジャノメチョウ亜科					



2012	2013	2014	2015	2016	2017
ヒメジャノメ 18-31mm					
タテハチョウ科ジャノメチョウ亜科					



2012	2013	2014	2015	2016	2017
ヒカゲチョウ 25-34mm					
タテハチョウ科ジャノメチョウ亜科					



2012	2013	2014	2015	2016	2017
ヒメウラナミジャノメ 18-24mm					
タテハチョウ科ジャノメチョウ亜科					



2012	2013	2014	2015	2016	2017
サトキマダラヒカゲ 26-39mm					
タテハチョウ科ジャノメチョウ亜科					



2012	2013	2014	2015	2016	2017
クロコノマチョウ 32-45mm					
タテハチョウ科ジャノメチョウ亜科					



2012	2013	2014	2015	2016	2017
イチモンジチョウ 24-36mm					
タテハチョウ科イチモンジチョウ亜科					



2012	2013	2014	2015	2016	2017
コムスジ 22-30mm					
タテハチョウ科イチモンジチョウ亜科					



2012	2013	2014	2015	2016	2017
テングチョウ 19-29mm					
タテハチョウ科テングチョウ亜科					



2012	2013	2014	2015	2016	2017
ツマキチョウ 20-30mm					
シロチョウ科					



2012	2013	2014	2015	2016	2017
モンキチョウ 22-33mm					
シロチョウ科					



2012	2013	2014	2015	2016	2017
キタキチョウ 18-27mm					
シロチョウ科					

大きさは、前翅長(mm)



2012	2013	2014	2015	2016	2017
モンシロチョウ 20-30mm					
シロチョウ科					



2012	2013	2014	2015	2016	2017
スジグロシロチョウ 24-35mm					
シロチョウ科					



2012	2013	2014	2015	2016	2017



2012	2013	2014	2015	2016	2017
ウラギンシジミ 19-27mm					
シジミチョウ科					



2012	2013	2014	2015	2016	2017
ウラナミシジミ 13-18mm					
シジミチョウ科					



2012	2013	2014	2015	2016	2017
ゴイシジミ 10-17mm					
シジミチョウ科					



2012	2013	2014	2015	2016	2017
ムラサキシジミ 14-22mm					
シジミチョウ科					



2012	2013	2014	2015	2016	2017
ツバメシジミ 9-19mm					
シジミチョウ科					



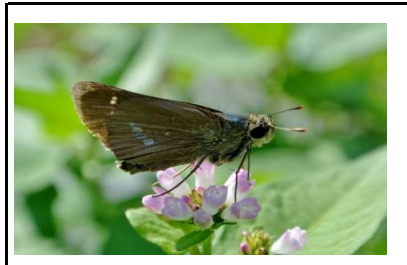
2012	2013	2014	2015	2016	2017
ベニシジミ 13-19mm					
シジミチョウ科					



2012	2013	2014	2015	2016	2017
ヤマトシジミ 9-16mm					
シジミチョウ科					



2012	2013	2014	2015	2016	2017
ルリシジミ 12-19mm					
シジミチョウ科					



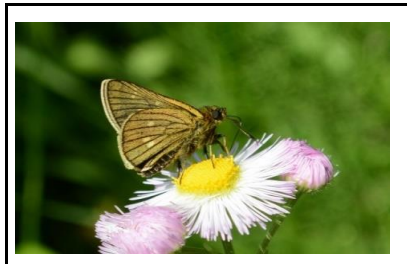
2012	2013	2014	2015	2016	2017
イチモンジセセリ 15-21mm					
セセリチョウ科					



2012	2013	2014	2015	2016	2017
オオチャバネセセリ 16-21mm					
セセリチョウ科					



2012	2013	2014	2015	2016	2017
チャバネセセリ 13-21mm					
セセリチョウ科					

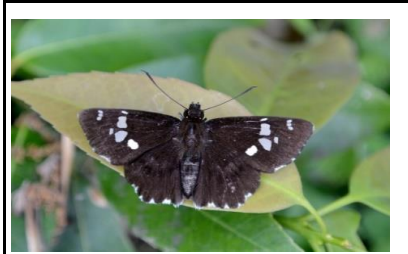


2012	2013	2014	2015	2016	2017
コチャバネセセリ 14-19mm					
セセリチョウ科					

大きさは、前翅長(mm)



2012	2013	2014	2015	2016	2017
キマダラセゼリ 13-17mm セゼリチョウ科					



2012	2013	2014	2015	2016	2017
ダイヨウセゼリ 15-21mm セゼリチョウ科					



2012	2013	2014	2015	2016	2017



2012	2013	2014	2015	2016	2017



2012	2013	2014	2015	2016	2017



2012	2013	2014	2015	2016	2017

蛾の大きさは開帳(mm)



2012	2013	2014	2015	2016	2017
アオシャク の1種 シヤクガ科アオシャク亜科					



2012	2013	2014	2015	2016	2017
アカアシアオシャク 16-22mm シヤクガ科アオシャク亜科					



2012	2013	2014	2015	2016	2017
オオアヤシャク ♂45-55 ♀65mm シヤクガ科アオシャク亜科					



2012	2013	2014	2015	2016	2017
ヨゾメアオシャク 15-22mm シヤクガ科アオシャク亜科					



2012	2013	2014	2015	2016	2017
ウスバミスジエダシャク 32-45mm シヤクガ科エダシャク亜科					



2012	2013	2014	2015	2016	2017
ウメエダシャク 35-45mm シヤクガ科エダシャク亜科					



2012	2013	2014	2015	2016	2017
ツマトビキエダシャク 35-45mm シヤクガ科エダシャク亜科					



2012	2013	2014	2015	2016	2017
ニセオレキエダシャク(たぶん) シヤクガ科エダシャク亜科 35mm					



2012	2013	2014	2015	2016	2017
ヒロバウスアオエダシャク 40mm シヤクガ科エダシャク亜科					



2012	2013	2014	2015	2016	2017
ホシスジシロエダシヤク 25-40mm					
シヤクガ科エダシヤク亜科					



2012	2013	2014	2015	2016	2017
マエキオエダシヤク 23-26mm					
シヤクガ科エダシヤク亜科					



2012	2013	2014	2015	2016	2017
マエキトビエダシヤク 21-28mm					
シヤクガ科エダシヤク亜科					



2012	2013	2014	2015	2016	2017
ユウマダラエダシヤク 40-50mm					
シヤクガ科エダシヤク亜科					



2012	2013	2014	2015	2016	2017
セスジナミシヤク 22-28mm					
シヤクガ科ナミシヤク亜科					



2012	2013	2014	2015	2016	2017
フトジマナミシヤク 17-22mm					
シヤクガ科ナミシヤク亜科					



2012	2013	2014	2015	2016	2017
ウスキクロテンヒメシヤク 20-26mm					
シヤクガ科ヒメシヤク亜科					



2012	2013	2014	2015	2016	2017
ウンモンオオシロヒメシヤク 23-29mm					
シヤクガ科ヒメシヤク亜科					



2012	2013	2014	2015	2016	2017
ギンバネヒメシヤク 25-30mm					
シヤクガ科ヒメシヤク亜科					



2012	2013	2014	2015	2016	2017
クロテンシロヒメシヤク 21-23mm					
シヤクガ科ヒメシヤク亜科					



2012	2013	2014	2015	2016	2017
ナミスジチビヒメシヤク(暫) 13-15mm					
シヤクガ科ヒメシヤク亜科					



2012	2013	2014	2015	2016	2017
フチベニヒメシヤク 14-19mm					
シヤクガ科ヒメシヤク亜科					



2012	2013	2014	2015	2016	2017
ベニスジヒメシヤクの仲間 21-28mm					
シヤクガ科ヒメシヤク亜科					



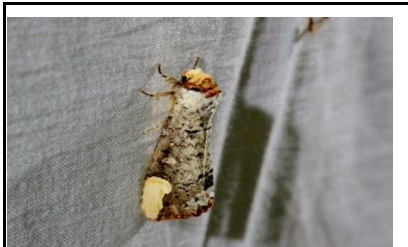
2012	2013	2014	2015	2016	2017
マエキヒメシヤク?ウスサカハチヒメシヤク?					
シヤクガ科ヒメシヤク亜科 20-30mm					



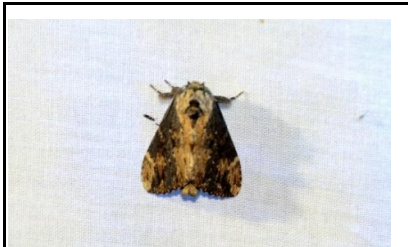
2012	2013	2014	2015	2016	2017
ヨスジヒメシヤク 13-16mm					
シヤクガ科ヒメシヤク亜科					



2012	2013	2014	2015	2016	2017
セグロシャチホコ 25mm					
シャチホコガ科					



2012	2013	2014	2015	2016	2017
ツマキシヤチホコ 48-75mm					
シャチホコガ科					



2012	2013	2014	2015	2016	2017
ツマジロシャチホコ? 36-42mm					
シャチホコガ科					



2012	2013	2014	2015	2016	2017
クワゴモドシャチホコ 30-35mm					
シャチホコガ科					



2012	2013	2014	2015	2016	2017
------	------	------	------	------	------



2012	2013	2014	2015	2016	2017
アカイラガ 20-27mm					
イラガ科イラガ亜科					



2012	2013	2014	2015	2016	2017
コスカシバ 18-32mm					
スカシバガ科					



2012	2013	2014	2015	2016	2017
ヒメアトスカシバ 21-29mm					
スカシバガ科					



2012	2013	2014	2015	2016	2017
------	------	------	------	------	------



2012	2013	2014	2015	2016	2017
オオスカシバ 50-70mm					
スズメガ科ホウジャク亜科					



2012	2013	2014	2015	2016	2017
クルマスズメ 75-100mm					
スズメガ科ホウジャク亜科					



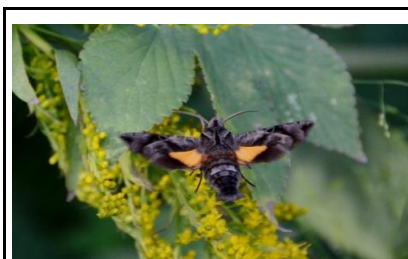
2012	2013	2014	2015	2016	2017
コスズメ 55-70mm					
スズメガ科ホウジャク亜科					



2012	2013	2014	2015	2016	2017
ピロードスズメ 45-60mm					
スズメガ科ホウジャク亜科					



2012	2013	2014	2015	2016	2017
ホシホウジャク 50-55mm					
スズメガ科ホウジャク亜科					



2012	2013	2014	2015	2016	2017
ホシヒメホウジャク 35-40mm					
スズメガ科ホウジャク亜科					



2012 2013 2014 2015 2016 2017

[ウチスズメ](#) 75-100mm
スズメガ科ウチスズメ亜科



2012 2013 2014 2015 2016 2017

[モモスズメ](#) 70-90mm
スズメガ科ウチスズメ亜科



2012 2013 2014 2015 2016 2017

[クロメンガタスズメ](#) 100-125mm
スズメガ科スズメガ亜科



2012 2013 2014 2015 2016 2017

[ツトガ](#) 24-38mm
ツトガ科ツトガ亜科



2012 2013 2014 2015 2016 2017

[シロツトガ](#) 25mm
ツトガ科ツトガ亜科



2012 2013 2014 2015 2016 2017

[スジツトガ](#) 前翅長16mm
ツトガ科ツトガ亜科



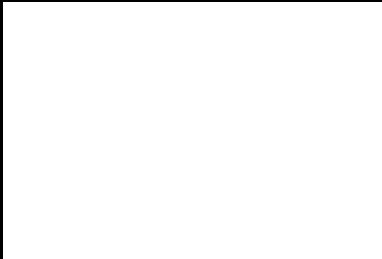
2012 2013 2014 2015 2016 2017

[チカモンツトガ](#) 21mm
ツトガ科ツトガ亜科



2012 2013 2014 2015 2016 2017

[ヨシツトガ](#) 25-33mm
ツトガ科ツトガ亜科



2012 2013 2014 2015 2016 2017



2012 2013 2014 2015 2016 2017

[アズキノメイガ\(仮\)](#) 23-29mm
ツトガ科ノメイガ亜科



2012 2013 2014 2015 2016 2017

[オオキノメイガ](#) 42-45mm
ツトガ科ノメイガ亜科



2012 2013 2014 2015 2016 2017

[キアヤヒメノメイガ](#) 16-20mm
ツトガ科ノメイガ亜科



2012 2013 2014 2015 2016 2017

[キバラノメイガ](#) 35-38mm
ツトガ科ノメイガ亜科



2012 2013 2014 2015 2016 2017

[キムジノメイガ](#) 28-35mm
ツトガ科ノメイガ亜科



2012 2013 2014 2015 2016 2017

[クロスジキノメイガ](#) 20mm
ツトガ科ノメイガ亜科



2012	2013	2014	2015	2016	2017
クロシノメイガ 26-32mm ツトガ科ノメイガ亜科					



2012	2013	2014	2015	2016	2017
クロミスジノメイガ 前翅長11-12 ツトガ科ノメイガ亜科					



2012	2013	2014	2015	2016	2017
クロモンキノメイガ 16-19mm ツトガ科ノメイガ亜科					



2012	2013	2014	2015	2016	2017
シロオビノメイガ 21-24mm ツトガ科ノメイガ亜科					



2012	2013	2014	2015	2016	2017
シロテンキノメイガ 14mm ツトガ科ノメイガ亜科					



2012	2013	2014	2015	2016	2017
スカシノメイガ 21-27mm ツトガ科ノメイガ亜科					



2012	2013	2014	2015	2016	2017
セシジノメイガ(仮) 26mm ツトガ科ノメイガ亜科					



2012	2013	2014	2015	2016	2017
ツゲノメイガ 前翅長20-24 ツトガ科ノメイガ亜科					



2012	2013	2014	2015	2016	2017
ヒメクロミスジノメイガ 19-23mm ツトガ科ノメイガ亜科					



2012	2013	2014	2015	2016	2017
ヒメシロノメイガ 18-23mm ツトガ科ノメイガ亜科					



2012	2013	2014	2015	2016	2017
ホシオビホソノメイガ 28-36mm ツトガ科ノメイガ亜科					



2012	2013	2014	2015	2016	2017
マエアカスカシノメイガ 29-31mm ツトガ科ノメイガ亜科					



2012	2013	2014	2015	2016	2017
マエウスキノメイガ 21mm ツトガ科ノメイガ亜科					



2012	2013	2014	2015	2016	2017
マエキノメイガ 25-28mm ツトガ科ノメイガ亜科					



2012	2013	2014	2015	2016	2017
ミツテンノメイガ 17-20mm ツトガ科ノメイガ亜科					



2012	2013	2014	2015	2016	2017
モモゴマダラノメイガ 21-27mm					
ツトガ科ノメイガ亜科					



2012	2013	2014	2015	2016	2017
モンキクロノメイガ 26mm					
ツトガ科ノメイガ亜科					



2012	2013	2014	2015	2016	2017
ユウグモノメイガ 26-36mm					
ツトガ科ノメイガ亜科					



2012	2013	2014	2015	2016	2017
ヨツボシノメイガ 33-37mm					
ツトガ科ノメイガ亜科					



2012	2013	2014	2015	2016	2017
ワモンノメイガ 27mm					
ツトガ科ノメイガ亜科					



2012	2013	2014	2015	2016	2017
------	------	------	------	------	------



2012	2013	2014	2015	2016	2017
ギンツバメ 25-29mm					
ツバメガ科					



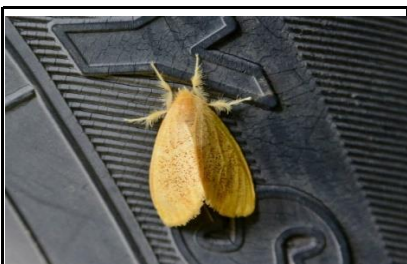
2012	2013	2014	2015	2016	2017
------	------	------	------	------	------



2012	2013	2014	2015	2016	2017
------	------	------	------	------	------



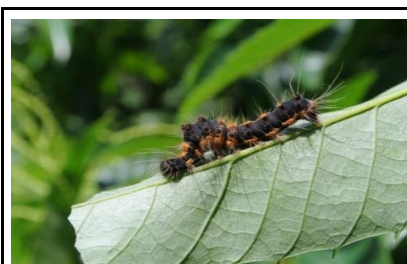
2012	2013	2014	2015	2016	
マイマイガ 45-93mm					
ドクガ科 幼虫 55-70mm					



2012	2013	2014	2015	2016	
チヤドクガ ♂24-36mm					
ドクガ科 ♀27-35mm					



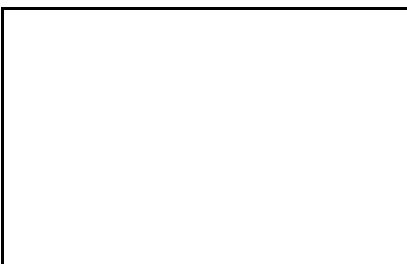
--	--	--	--	--	--



2012	2013	2014	2015	2016	
ドクガ ♂25-33, ♀37-42					
ドクガ科 幼虫 35-40mm					



2012	2013	2014	2015	2016	2017
マメドクガ ♂29-40, ♀42-47mm					
ドクガ科 幼虫 35-40mm					



2012	2013	2014	2015	2016	2017
------	------	------	------	------	------



2012	2013	2014	2015	2016	2017
アトキハマキ 17-30mm					
ハマキガ科ハマキガ亜科					



2012	2013	2014	2015	2016	2017
コカクモンハマキの1種 13-21mm					
ハマキガ科ハマキガ亜科					



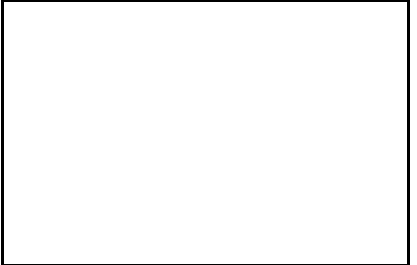
2012	2013	2014	2015	2016	2017
チャハマキ 19-37mm					
ハマキガ科ハマキガ亜科					



2012	2013	2014	2015	2016	2017
トビモンコハマキ 11-16mm					
ハマキガ科ハマキガ亜科					



2012	2013	2014	2015	2016	2017
ピロードハマキ 35-53mm					
ハマキガ科ハマキガ亜科					



2012	2013	2014	2015	2016	2017



2012	2013	2014	2015	2016	2017
クリミガ 15-22mm					
ハマキガ科ヒメハマキガ亜科					



2012	2013	2014	2015	2016	2017
コブシヒメハマキ 15-18mm					
ハマキガ科ヒメハマキガ亜科					



2012	2013	2014	2015	2016	2017
ヨツスジヒメシンクイ 10.5-13mm					
ハマキガ科ヒメハマキガ亜科					



2012	2013	2014	2015	2016	2017
オオナミモンマダラハマキ 15-16mm					
ハマキガ科マダラハマキガ亜科					



2012	2013	2014	2015	2016	2017
コウゾハマキモドキ 14-16mm					
ハマキモドキガ科					



2012	2013	2014	2015	2016	2017
ツマキホソハマキモドキ 15-18mm					
ホソハマキモドキガ科					



2012	2013	2014	2015	2016	2017
ウスベニヒゲナガ 17-20mm					
ヒゲナガガ科					



2012	2013	2014	2015	2016	2017
クロハネシロヒゲナガ 13-15mm					
ヒゲナガガ科					



2012	2013	2014	2015	2016	2017
ゴマフヒゲナガ (♀) 14-16mm					
ヒゲナガガ科					



2012	2013	2014	2015	2016	2017
ホソオビヒゲナガ		14-17mm			
ヒゲナガガ科					



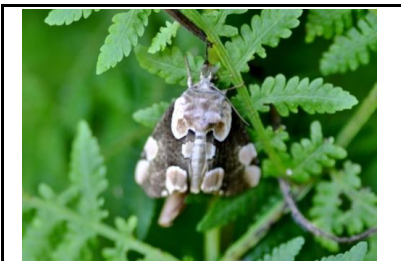
2012	2013	2014	2015	2016	2017
キベリハイヒゲナガキババ		12-17mm			
ヒゲナガキバガ科					



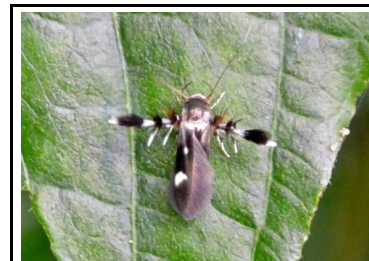
2012	2013	2014	2015	2016	2017
ヨマフシロキバガ		16-18mm			
ヒゲナガキバガ科					



2012	2013	2014	2015	2016	2017
ヤマトカギバ		25-37mm			
カギバガ科カギバガ亜科					



2012	2013	2014	2015	2016	2017
モントガリバ		30-35mm			
カギバガ科トガリバガ亜科					



2012	2013	2014	2015	2016	2017
シロテクロマイコガ		12-14mm			
ニセマイコガ科					



2012	2013	2014	2015	2016	2017
キシタホソバ(キベリホソバ)		春32-36 夏27-32			
ヒトリガ科コケガ亜科					



2012	2013	2014	2015	2016	2017
キムジホソバ? (Eilema属)		20-25mm			
ヒトリガ科コケガ亜科					



2012	2013	2014	2015	2016	2017
ヨツボシホソバ		35-48mm			
ヒトリガ科コケガ亜科					



2012	2013	2014	2015	2016	2017
ゴマダラキコケガ		27-32mm			
ヒトリガ科コケガ亜科					



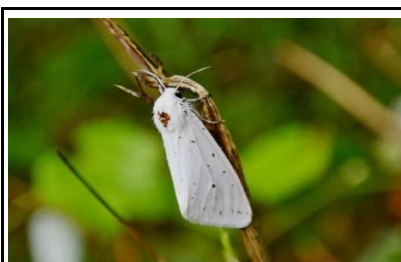
2012	2013	2014	2015	2016	2017
ゴマダラベニコケガ		15-20mm			
ヒトリガ科コケガ亜科					



2012	2013	2014	2015	2016	2017
------	------	------	------	------	------



2012	2013	2014	2015	2016	2017
アカハラゴマダラヒトリ		35-38mm			
ヒトリガ科ヒトリガ亜科					



2012	2013	2014	2015	2016	2017
キハラゴマダラヒトリ		32-41mm			
ヒトリガ科ヒトリガ亜科					



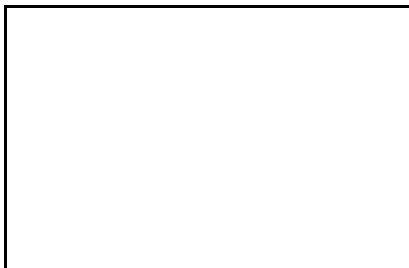
2012	2013	2014	2015	2016	2017
シロヒトリ		52-66mm			
ヒトリガ科ヒトリガ亜科					



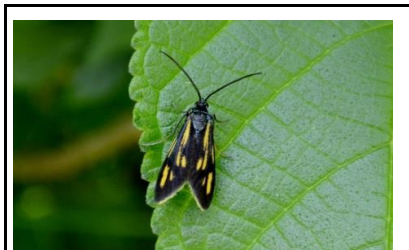
2012	2013	2014	2015	2016	2017
スジモンヒトリ 35-45mm					
ヒトリガ科ヒトリガ亜科					



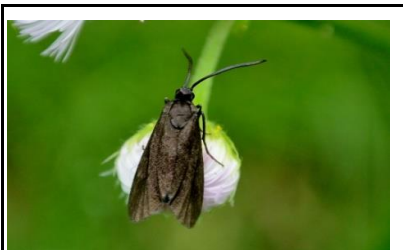
2012	2013	2014	2015	2016	2017
クワゴマダラヒトリ ♂37-42 ♀56-64					
ヒトリガ科ヒトリガ亜科					



--	--	--	--	--	--



2012	2013	2014	2015	2016	2017
キスジホソマダラ 25mm					
マダラガ科クロマダラ亜科					



2012	2013	2014	2015	2016	2017
タケノホソクロバ 20mm					
マダラガ科クロマダラ亜科					



2012	2013	2014	2015	2016	2017
シロシタホタルガ 50-55mm					
マダラガ科ホタルガ亜科					



2012	2013	2014	2015	2016	2017
ホタルガ 45-60mm					
マダラガ科ホタルガ亜科					



2012	2013	2014	2015	2016	
カバオオフサキバガ 17-22mm					
キガバガ科					



2012	2013	2014	2015	2016	
クロモンベニマルハキバガ					
マルハキバガ科 16-20mm					



2012	2013	2014	2015	2016	2017
アカマダラメイガ 22-28mm					
メイガ科マダラメイガ亜科					



2012	2013	2014	2015	2016	2017
ナシモンクロマダラメイガ(仮)					
メイガ科マダラメイガ亜科 16-18mm					



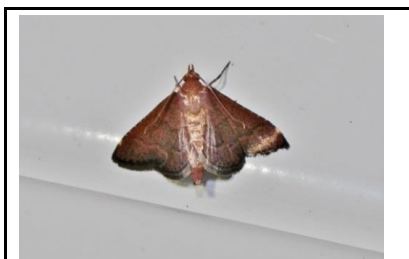
--	--	--	--	--	--



2012	2013	2014	2015	2016	2017
キベリトガリメイガ 前翅長9-10					
メイガ科シマメイガ亜科					



2012	2013	2014	2015	2016	2017
トガリメイガの1種(オオスベニ、キビニ、キモン)					
メイガ科シマメイガ亜科 15-20mm					



2012	2013	2014	2015	2016	2017
ナカアカシマメイガ(仮) 26-30mm					
メイガ科シマメイガ亜科					



2012	2013	2014	2015	2016	2017
マダラマドガ 16-21mm					
マドガ科マダラマドガ亜科					



2012	2013	2014	2015	2016	2017
アカジマドガ 18-27mm					
マドガ科マダラマドガ亜科					



2012	2013	2014	2015	2016	2017



2012	2013	2014	2015	2016	2017
カマフリンガ 31-39mm					
コブガ科リンガ亜科					



2012	2013	2014	2015	2016	2017
クロオビリンガ(仮) 21-32mm					
コブガ科リンガ亜科					



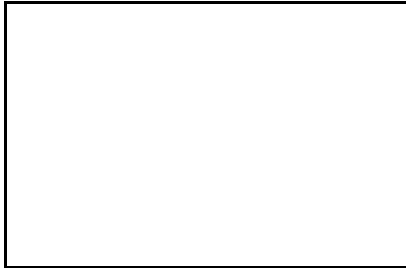
2012	2013	2014	2015	2016	2017
アカマエアオリンガ(仮) 19-22mm					
コブガ科ワタリンガ亜科					



2012	2013	2014	2015	2016	2017
カノコガ 30-37mm					
カノコガ科					



2012	2013	2014	2015	2016	2017
カザリバ 8-11mm					
カザリバガ科					



2012	2013	2014	2015	2016	2017



2012	2013	2014	2015	2016	2017
クスサン 100-130mm					
ヤママユガ科					



2012	2013	2014	2015	2016	2017
ヤママユ 115-150mm					
ヤママユガ科					



2012	2013	2014	2015	2016	2017



2012	2013	2014	2015	2016	2017
キンタアツバ 30mm					
ヤガ科アツバ亜科					



2012	2013	2014	2015	2016	2017
タイワンキンタアツバ 28-35mm					
ヤガ科アツバ亜科					



2012	2013	2014	2015	2016	2017
カラスヨトウ 45-48mm					
ヤガ科カラスヨトウ亜科					



2012	2013	2014	2015	2016	2017
キクキンウワバ 38-42mm					
ヤガ科キンウワバ亜科					



2012	2013	2014	2015	2016	2017
ギンスジキンウワバ 28-30mm					
ヤガ科キンウワバ亜科					



2012	2013	2014	2015	2016	2017
ミツモンキンウワバ 32-35mm					
ヤガ科キンウワバ亜科					



2012	2013	2014	2015	2016	2017
ウスキミスジアツバ 19-27mm					
ヤガ科クルマアツバ亜科					



2012	2013	2014	2015	2016	2017
オオシラナミアツバ 19-25mm					
ヤガ科クルマアツバ亜科					



2012	2013	2014	2015	2016	2017
ツマオビアツバ 22-31mm					
ヤガ科クルマアツバ亜科					



2012	2013	2014	2015	2016	2017
ヒメコブヒゲアツバ 22-30mm					
ヤガ科クルマアツバ亜科					



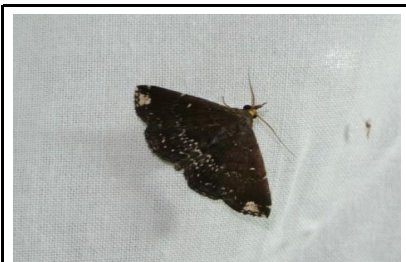
2012	2013	2014	2015	2016	2017
フシキアツバ か トビスジアツバ					
ヤガ科クルマアツバ亜科 21-27mm					



2012	2013	2014	2015	2016	2017
キイロアツバ 21-33mm					
ヤガ科クルマアツバ亜科					



2012	2013	2014	2015	2016	2017
オオシラホシアツバ 32-50mm					
ヤガ科クルマアツバ亜科					



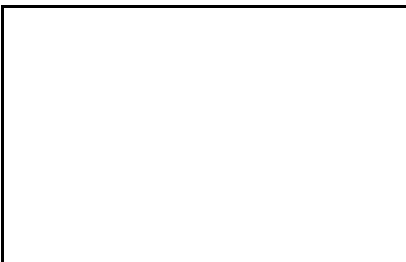
2012	2013	2014	2015	2016	2017
フジロアツバ 15-17mm					
ヤガ科クルマアツバ亜科					



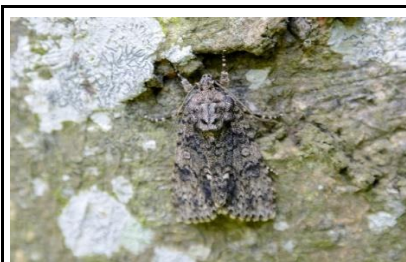
2012	2013	2014	2015	2016	2017
ソトウスグロアツバ 前翅長11-13					
ヤガ科クルマアツバ亜科					



2012	2013	2014	2015	2016	2017
ホソナミアツバ 15-25mm					
ヤガ科クルマアツバ亜科					



--	--	--	--	--	--



2012	2013	2014	2015	2016	2017
シロシタケンモン 53mm					
ヤガ科ケンモンヤガ亜科					



2012	2013	2014	2015	2016		
シマフコヤガ		14-17mm				
ヤガ科コヤガ亜科						



2012	2013	2014	2015	2016		
ヒメネジロコヤガ		16-17mm				
ヤガ科コヤガ亜科						



2012	2013	2014	2015	2016	2017	
フタオビコヤガ		16-21mm				
ヤガ科コヤガ亜科						



2012	2013	2014	2015	2016	2017	
フタイロコヤガ		20mm				
ヤガ科コヤガ亜科(→キマダロコヤガ亜科)						



--	--	--	--	--	--	--



--	--	--	--	--	--	--



2012	2013	2014	2015	2016	2017	
ウンモンクチバ		40-47mm				
ヤガ科シタバガ亜科						



2012	2013	2014	2015	2016	2017	
コウンモンクチバ		54-58mm				
ヤガ科シタバガ亜科						



2012	2013	2014	2015	2016	2017	
オウンモンクチバ		45-50mm				
ヤガ科シタバガ亜科						



2012	2013	2014	2015	2016	2017	
オスグロトモエ		57-72mm				
ヤガ科シタバガ亜科						



2012	2013	2014	2015	2016	2017	
カキバトモエ		幼虫70-75mm				
ヤガ科シタバガ亜科						



2012	2013	2014	2015	2016	2017	
フクラスズメ		85mm				
ヤガ科シタバガ亜科 幼虫70-80mm						



2012	2013	2014	2015	2016	2017	
ウスズマクチバ		36-44mm				
ヤガ科シタバガ亜科						



2012	2013	2014	2015	2016	2017	
キンスジアツバ		24-26mm				
ヤガ科シタバガ亜科						



2012	2013	2014	2015	2016	2017	
コガタキシタバ		54-58mm				
ヤガ科シタバガ亜科						



2012	2013	2014	2015	2016	2017
ヨシロシタバ		52-60mm			
ヤガ科シタバガ亜科					



2012	2013	2014	2015	2016	2017
ムクゲコノハ		85-90mm			
ヤガ科シタバガ亜科					



2012	2013	2014	2015	2016	2017
ムラサキアツバ		28-30mm			
ヤガ科シタバガ亜科					



2012	2013	2014	2015	2016	2017
ナカグロクチバ		41-44mm			
ヤガ科シタバガ亜科					



2012	2013	2014	2015	2016	2017
ホソオビアシブクチバ		38-44mm			
ヤガ科シタバガ亜科					



2012	2013	2014	2015	2016	2017



2012	2013	2014	2015	2016	2017
オオタバコガ		前翅長15mm			
ヤガ科タバコガ亜科					



2012	2013	2014	2015	2016	2017
クリロアツバ		20mm			
ヤガ科テクロアツバ亜科					



2012	2013	2014	2015	2016	2017
テクロアツバ		20mm			
ヤガ科テクロアツバ亜科					



2012	2013	2014	2015	2016	2017
モクメヨトウ		31-37mm			
ヤガ科モンヤガ亜科 (ヨトウガ亜科)					



2012	2013	2014	2015	2016	2017
アヤモクメキリガ		65mm			
ヤガ科ヨトウガ亜科					



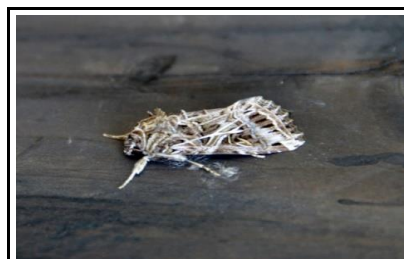
2012	2013	2014	2015	2016	2017
シロスジアオヨトウ		45-52mm			
ヤガ科ヨトウガ亜科					



2012	2013	2014	2015	2016	2017
クサシロキヨトウ		34-36mm			
ヤガ科ヨトウガ亜科					



2012	2013	2014	2015	2016	2017
チャオビヨトウ		25-30mm			
ヤガ科ヨトウガ亜科					



2012	2013	2014	2015	2016	2017
ハスモンヨトウ		34-41mm			
ヤガ科ヨトウガ亜科					



2012	2013	2014	2015	2016	2017	
フタテンヒメヨトウ			28-32mm			
ヤガ科ヨトウガ亜科						



2012	2013	2014	2015	2016	2017	
マエホシヨトウ			30-34mm			
ヤガ科ヨトウガ亜科						



2012	2013	2014	2015	2016	2017	
ヨトウガの仲間			40-47mm			
ヤガ科ヨトウガ亜科						

トンボ目

大きさは腹長(mm)



2012 2013 2014 2015 2016 2017

[オオアオイトンボ](#) 41-51mm
アオイトンボ科



2012 2013 2014 2015 2016 2017

[ホソミオツネイトンボ](#) 35-42mm
アオイトンボ科



2012 2013 2014 2015 2016 2017

[アモンイトンボ](#) 31-36mm
イトンボ科



2012 2013 2014 2015 2016 2017

[アジアイトンボ](#) 26-31mm
イトンボ科



2012 2013 2014 2015 2016 2017

[オニヤンマ](#) 90-114mm
オニヤンマ科



2012 2013 2014 2015 2016 2017

[ギンヤンマ](#) 74-82mm
ヤンマ科



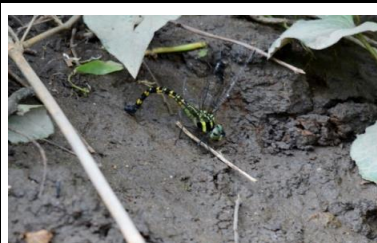
2012 2013 2014 2015 2016 2017

[クロスジギンヤンマ](#) 71-81mm
ヤンマ科



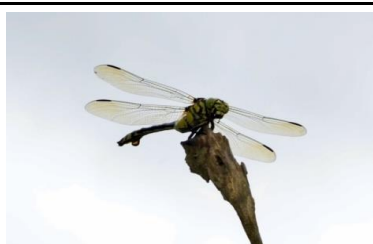
2012 2013 2014 2015 2016

[サラサヤンマ](#) 37-46mm
ヤンマ科



2012 2013 2014 2015 2016 2017

[ヤブヤンマ](#) 60-67mm
ヤンマ科



2012 2013 2014 2015 2016 2017

[ウチワヤンマ](#) 53-57mm
サナエトンボ科



2012 2013 2014 2015 2016 2017



2012 2013 2014 2015 2016 2017

[ハグロトンボ](#) 53-68mm
カワトンボ科



2012	2013	2014	2015	2016	2017
シオカラトンボ			49-60mm		
トンボ科					



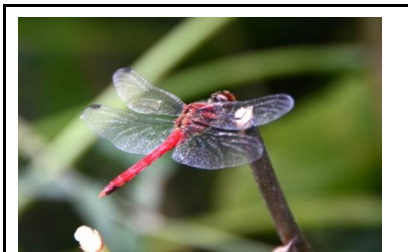
2012	2013	2014	2015	2016	2017
オオシオカラトンボ			51-61mm		
トンボ科					



2012	2013	2014	2015	2016	2017
シオヤトンボ			39-47mm		
トンボ科					



2012	2013	2014	2015	2016	2017
アキアカネ			33-46mm		
トンボ科アカトンボ亜科					



2012	2013	2014	2015	2016	2017
ナツアカネ			33-41mm		
トンボ科アカトンボ亜科					



2012	2013	2014	2015	2016	2017
ノシメトンボ			40-50mm		
トンボ科アカトンボ亜科					



2012	2013	2014	2015	2016	2017
マイコアカネ			28-39mm		
トンボ科アカネ属					



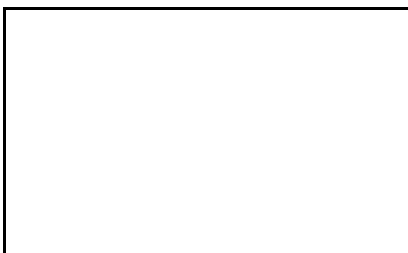
2012	2013	2014	2015	2016	2017
マユタテアカネ			31-43mm		
トンボ科アカトンボ亜科					



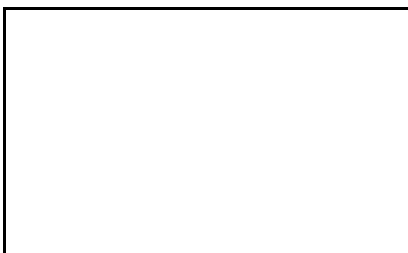
2012	2013	2014	2015	2016	2017
コシアキトンボ			29-32mm		
トンボ科ベニトンボ亜科					



2012	2013	2014	2015	2016	2017
ウスバキトンボ			44-54mm		
トンボ科ハネビロトンボ亜科					



2012	2013	2014	2015	2016	2017
------	------	------	------	------	------



2012	2013	2014	2015	2016	2017
------	------	------	------	------	------

ハエ目

体長(mm)



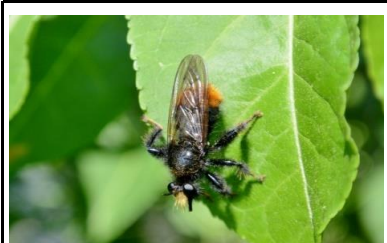
2012	2013	2014	2015	2016	2017
ウシアブ			17-25mm		
アブ科アブ亜科					



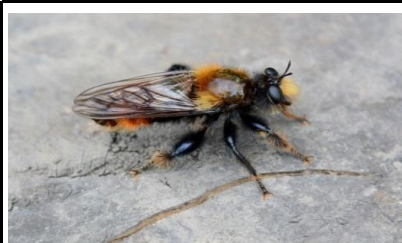
2012	2013	2014	2015	2016	2017
ヤマトアブ			17-23mm		
アブ科アブ亜科					



2012	2013	2014	2015	2016	2017
アオメアブ			20-29mm		
ムシヒキアブ科					



2012	2013	2014	2015	2016	2017
オオイシアブ			15-26mm		
ムシヒキアブ科					



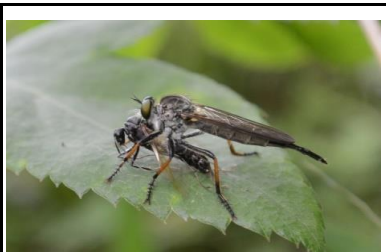
2012	2013	2014	2015	2016	2017
チャイロオオイシアブ			23-28mm		
ムシヒキアブ科					



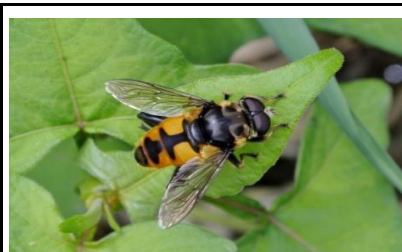
2012	2013	2014	2015	2016	2017
シオヤアブ			23-30mm		
ムシヒキアブ科					



2012	2013	2014	2015	2016	2017
サキグロムシヒキ			20-26mm		
ムシヒキアブ科					



2012	2013	2014	2015	2016	2017
マガリケムシヒキ			15-20mm		
ムシヒキアブ科					



2012	2013	2014	2015	2016	2017
ナミハナアブ			14-16mm		
ハナアブ科					



2012	2013	2014	2015	2016	2017
アシプトハナアブ			12-14mm		
ハナアブ科					



2012	2013	2014	2015	2016	2017
シマハナアブ			10-13mm		
ハナアブ科					



2012	2013	2014	2015	2016	2017
シマアシプトハナアブ			10-11mm		
ハナアブ科					



2012	2013	2014	2015	2016	2017
カクモンハラブトハナアブ					
ハナアブ科					



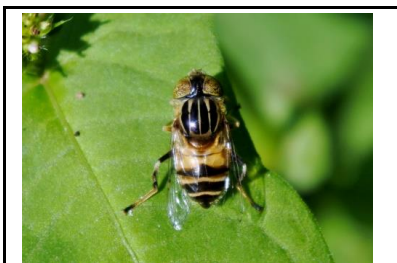
2012	2013	2014	2015	2016	2017
タカサゴハラブトハナアブ					
ハナアブ科 14mm					



2012	2013	2014	2015	2016	2017
ハラナガハナアブの1種					
ハナアブ科					



2012	2013	2014	2015	2016	2017
オオハナアブ					
ハナアブ科 11-16mm					



2012	2013	2014	2015	2016	2017
キゴシハナアブ					
ハナアブ科 9-12mm					



2012	2013	2014	2015	2016	2017
ルリハナアブ					
ハナアブ科 8-12mm					



2012	2013	2014	2015	2016	2017
クロヒラタアブ					
ハナアブ科ヒラタアブ亜科 8-13mm					



2012	2013	2014	2015	2016	2017
キイロナミホシヒラタアブ					
ハナアブ科 10-12mm					



2012	2013	2014	2015	2016	2017
ナミホシヒラタアブ					
ハナアブ科 10-11mm					



2012	2013	2014	2015	2016	2017
ホシヒメヒラタアブ					
ハナアブ科 7-8mm					



2012	2013	2014	2015	2016	2017
ホシヒラタアブ					
ハナアブ科 11mm					



2012	2013	2014	2015	2016	2017
ミナヒメヒラタアブ					
ハナアブ科ヒラタアブ亜科					



2012	2013	2014	2015	2016	2017
ツヤヒラタアブの1種(仮ホソ)					
ハナアブ科 7-8mm					



2012	2013	2014	2015	2016	2017



2012	2013	2014	2015	2016	2017
コシボソハナアブ属					
ハナアブ科コシボソハナアブ属 10mm					



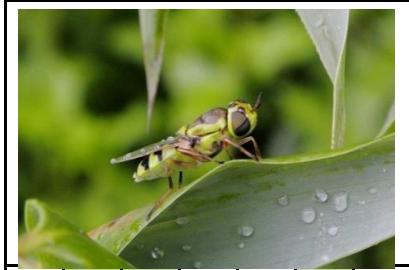
2012 2013 2014 2015 2016 2017
[アリノスアブ\(アリスアブ\)](#) 12-14mm
 ハナアブ科アリノスアブ亜科



2012 2013 2014 2015 2016 2017



2012 2013 2014 2015 2016 2017
[ミズアブ](#) 13-20mm
 ミズアブ科



2012 2013 2014 2015 2016 2017
[コガタノミズアブ](#) 10mm
 ミズアブ科



2012 2013 2014 2015 2016 2017
[ネグロミズアブ](#) 6-8mm
 ミズアブ科



2012 2013 2014 2015 2016 2017
[ハラキンミズアブ](#) 5mm
 ミズアブ科



2012 2013 2014 2015 2016 2017
[キアシホソルリミズアブ](#) 5-6.5mm
 ミズアブ科



2012 2013 2014 2015 2016 2017
[ハキナガミズアブ](#) 5-7mm
 ミズアブ科



2012 2013 2014 2015 2016 2017
[スキバツリアブ](#) 12-16mm
 ツリアブ科



2012 2013 2014 2015 2016 2017
[ビロウドツリアブ](#) 8-12mm
 ツリアブ科



2012 2013 2014 2015 2016 2017
[クロバネツリアブ](#) 13-19mm
 ツリアブ科



2012 2013 2014 2015 2016 2017
[コウヤツリアブ](#) 10-14mm
 ツリアブ科



2012 2013 2014 2015 2016 2017
[キイロシギアブの1種](#)
 シギアブ科 6.5-10mm



2012 2013 2014 2015 2016 2017
[マダラホソアシナガバエ](#)
 アシナガバエ科 5.5-6.5mm



2012 2013 2014 2015 2016 2017
[ホシアシナガヤセバエ](#) 7mm
 アシナガヤセバエ科



2012	2013	2014	2015	2016	2017
チャイロハススジハマダラミバエ					
ミバエ科 4-5mm					



2012	2013	2014	2015	2016	2017
ミスジミバエ					
ミバエ科 8mm					



2012	2013	2014	2015	2016	2017
ヒゲナガヤチバエ					
ヤチバエ科 6-11mm					



2012	2013	2014	2015	2016	2017
キナコハリバエ					
ヤドリバエ科ヤドリバエ亜科 14mm					



2012	2013	2014	2015	2016	2017
セスジナガハリバエ					
ヤドリバエ科アシナガヤドリバエ亜科 9-12mm					



2012	2013	2014	2015	2016	2017
ナガハリバエの1種					
ヤドリバエ科アシナガヤドリバエ亜科 8mm					



2012	2013	2014	2015	2016	2017
ヒラタハナバエ					
ヤドリバエ科ヒラタハナバエ亜科 6-7mm					



2012	2013	2014	2015	2016	2017
マルボシヒラタハナバエ					
ヤドリバエ科ヒラタハナバエ亜科 6-9mm					



2012	2013	2014	2015	2016	2017
ヤドリバエの1種(Gonia属)					
ヤドリバエ科 12mm					



2012	2013	2014	2015	2016	2017
ヤドリバエの1種(Trigonopsila属)					
ヤドリバエ科 12mm					



2012	2013	2014	2015	2016	2017
ヨコジマオオハリバエ					
ヤドリバエ科セスジハリバエ亜科 13-19mm					



2012	2013	2014	2015	2016	2017
ツマグロキンバエ					
クロバエ科 5-7mm					



2012	2013	2014	2015	2016	2017
セアカキノコバエ					
クロキノコバエ科 10mm					



2012	2013	2014	2015	2016	2017
ハグロケバエ					
ケバエ科 11-14mm					



2012	2013	2014	2015	2016	2017
ヒメフンバエ					
フンバエ科 8-10mm					



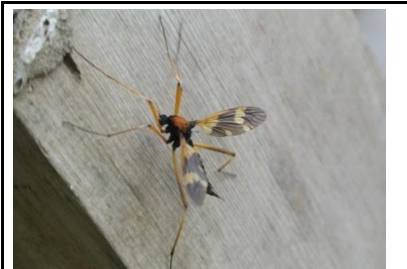
2012	2013	2014	2015	2016	2017
キイロホソガガンボ 12-14mm					
ガガンボ科					



2012	2013	2014	2015	2016	2017
キバラガガンボ 22-24mm					
ガガンボ科					



2012	2013	2014	2015	2016	2017
キリウジガガンボ 14-18mm					
ガガンボ科					



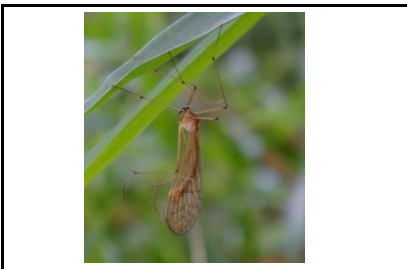
2012	2013	2014	2015	2016	2017
ホリカワクシヒゲガガンボ 13-20mm					
ガガンボ科					



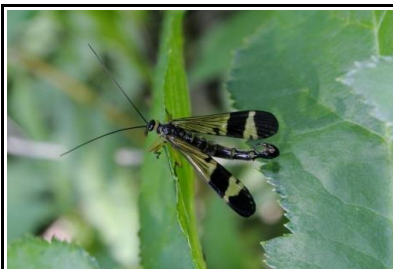
2012	2013	2014	2015	2016	2017
ミカドガガンボ 35-40mm					
ガガンボ科					



2012	2013	2014	2015	2016	2017
オビコシボソガガンボ 15mm					
コシボソガガンボ科					



2012	2013	2014	2015	2016	2017
ガガンボモドキ 15-25mm					
シリアゲムシ目ガガンボモドキ科					



2012	2013	2014	2015	2016	2017
ヤマトシリアゲ 前翅長13-20mm					
シリアゲムシ目シリアゲムシ科					



2012	2013	2014	2015	2016	2017

ハチ目



2012	2013	2014	2015	2016	2017
クロアナバチ		25-30mm			
アナバチ科					



2012	2013	2014	2015	2016	2017
ジガバチ		19-23mm			
アナバチ科					



2012	2013	2014	2015	2016	2017
アメリカジガバチ		20-25mm			
アナバチ科 Sceliphrinae 亜科					



2012	2013	2014	2015	2016	2017
ミカドジガバチ		25-30mm			
アナバチ科					



2012	2013	2014	2015	2016	2017
ルリジガバチ		18-20mm			
ジガバチ科					



2012	2013	2014	2015	2016	2017
オオハヤバチ		20-25mm			
ギングチバチ科					



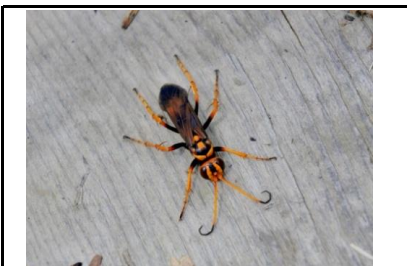
2012	2013	2014	2015	2016	2017
オオモンクロクモバチ		12-25mm			
クモバチ科					



2012	2013	2014	2015	2016	2017
ベッコウクモバチ		15-27mm			
クモバチ科					



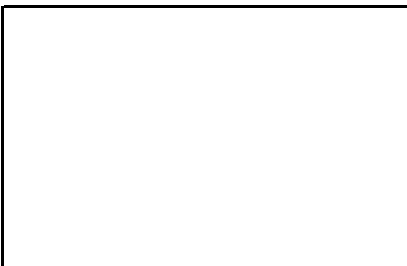
2012	2013	2014	2015	2016	2017
ナミヒメクモバチ (シロハヒメクモバチ)		6-11mm			
クモバチ科					



2012	2013	2014	2015	2016	2017
ナミモンクモバチ		15-18mm			
クモバチ科					



2012	2013	2014	2015	2016	2017
キンケハラナガツチバチ		♂16-23, ♀27mm			
ツチバチ科					



2012	2013	2014	2015	2016	2017



2012	2013	2014	2015	2016	2017
オオスズメバチ		♂27-39mm			
スズメバチ科		♀37-44mm			



2012	2013	2014	2015	2016	2017
キイロスズメバチ		♂17-25mm			
スズメバチ科		♀25-28mm			



2012	2013	2014	2015	2016	2017
ヒメスズメバチ		♂♀25-36mm			
スズメバチ科					



2012	2013	2014	2015	2016	2017
モンスズメバチ		20-28mm			
スズメバチ科					



2012	2013	2014	2015	2016	2017
フタモンアシナガバチ		14-18mm			
スズメバチ科アシナガバチ亜科					



2012	2013	2014	2015	2016	2017
ムモンホソアシナガバチ		14-20mm			
スズメバチ科アシナガバチ亜科					



2012	2013	2014	2015	2016	2017
キボシアシナガバチ		14-18mm			
スズメバチ科アシナガバチ亜科					



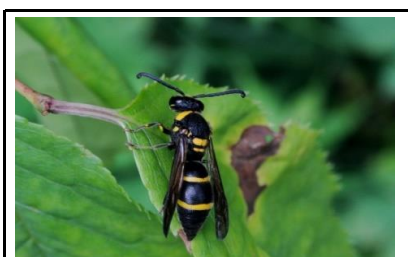
2012	2013	2014	2015	2016	2017
スズバチ		20-30mm			
スズメバチ科					



2012	2013	2014	2015	2016	2017
フタスジスズバチ		15mm			
スズメバチ科					



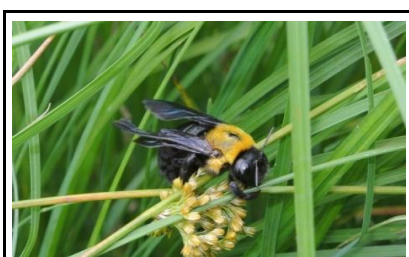
2012	2013	2014	2015	2016	2017
ミカドツクリバチ		10-15mm			
スズメバチ科					



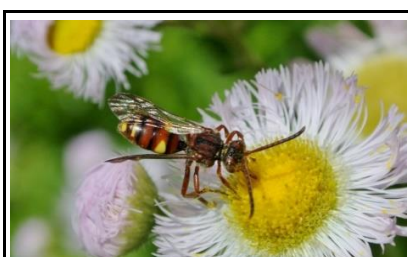
2012	2013	2014	2015	2016	2017
オオフタオビドロバチ		10-21mm			
スズメバチ科					



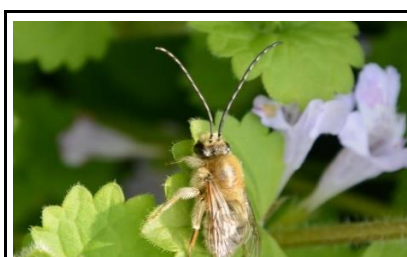
2012	2013	2014	2015	2016	2017
カタグロチビドロバチ		6-10mm			
ドロバチ科					



2012	2013	2014	2015	2016	2017
クマバチ		20-24mm			
コシブトハナバチ科					



2012	2013	2014	2015	2016	2017
ナシモンキマダラハナバチ		10mm			
コシブトハナバチ科					



2012	2013	2014	2015	2016	2017
ニッポンヒゲナガハナバチ		12-14mm			
コシブトハナバチ科					



2012	2013	2014	2015	2016	2017
セイヨウミツバチ					13mm
ミツバチ科					



2012	2013	2014	2015	2016	2017
トラマルハナバチ					15-25mm
ミツバチ科					



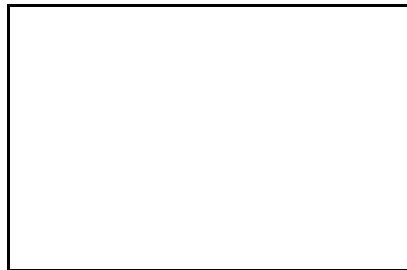
2012	2013	2014	2015	2016	2017
クロマルハナバチ					14-20mm
ミツバチ科					



2012	2013	2014	2015	2016	2017
コンボウアメバチ					35mm
ヒメバチ科コンボウアメバチ亜科					



2012	2013	2014	2015	2016	2017
ベッコウアメバチモドキ					26mm
ヒメバチ科					



2012	2013	2014	2015	2016	2017



2012	2013	2014	2015	2016	2017
ヒメバチの1種?					
ヒメバチ科					



2012	2013	2014	2015	2016	2017
トガリヒメバチの1種					
ヒメバチ科トガリヒメバチ亜科					



2012	2013	2014	2015	2016	2017
マダラホソトガリヒメバチ					15mm
ヒメバチ科トガリヒメバチ亜科					



2012	2013	2014	2015	2016	2017
タマヌキケンヒメバチ					15mm
ヒメバチ科ケンオナガヒメバチ亜科					



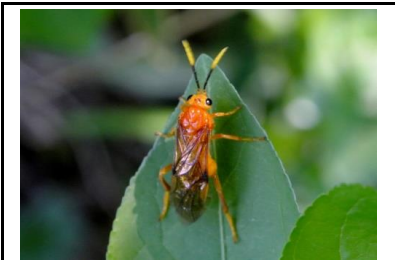
2012	2013	2014	2015	2016	2017
ウマノオバチ					♂ 20mm
コマユバチ科					



2012	2013	2014	2015	2016	2017
ウマノオバチ					♀
産卵管(画面左端まで)					



2012	2013	2014	2015	2016	2017
クロムネハバチ 15mm					
ハバチ科					



2012	2013	2014	2015	2016	2017
チャイロハバチ 9mm					
ハバチ科					



2012	2013	2014	2015	2016	2017
ニホンカブラハバチ 7mm					
ハバチ科					



2012	2013	2014	2015	2016	2017
カブラハバチ 6mm					
ハバチ科					



2012	2013	2014	2015	2016	2017
セグロカブラハバチ 7mm					
ハバチ科ハグロハバチ亜科					



2012	2013	2014	2015	2016	2017



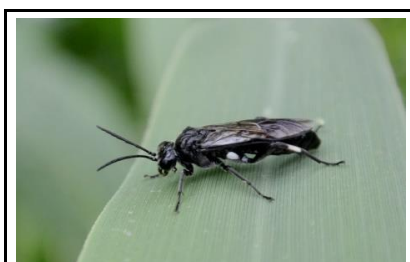
2012	2013	2014	2015	2016	2017
キシホソハバチ 12mm					
ハバチ科					



2012	2013	2014	2015	2016	2017
コシマハバチ 8mm					
ハバチ科					



2012	2013	2014	2015	2016	2017
セリシマハバチ 8mm					
ハバチ科					



2012	2013	2014	2015	2016	2017
オオクロハバチ(仮) 11mm					
ハバチ科					



2012	2013	2014	2015	2016	2017
スギナハバチの仲間 13mm					
ハバチ科					



2012	2013	2014	2015	2016	2017
ツマジロハバチ 9mm					
ハバチ科					



2012	2013	2014	2015	2016	2017
ハグロハバチの1種 9mm					
ハバチ科					



2012	2013	2014	2015	2016	2017
ヒゲナガクロハバチ 9mm					
ハバチ科					



2012	2013	2014	2015	2016	2017



2012	2013	2014	2015	2016	2017
------	------	------	------	------	------

チュウレンジバチ 8mm
ミフシハバチ科



2012	2013	2014	2015	2016	2017
------	------	------	------	------	------

ルリチュウレンジ 9mm
ミフシハバチ科

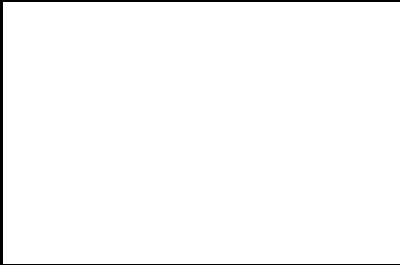


2012	2013	2014	2015	2016	2017
------	------	------	------	------	------

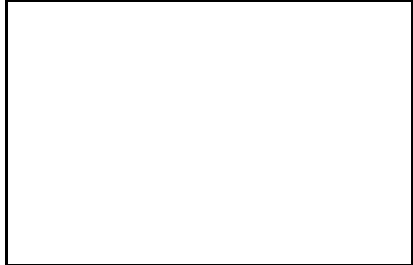


2012	2013	2014	2015	2016	2017
------	------	------	------	------	------

オオセイボウ 12-20mm
セイボウ科



2012	2013	2014	2015	2016	2017
------	------	------	------	------	------



2012	2013	2014	2015	2016	2017
------	------	------	------	------	------



バッタ目

翅端までor体長の長い方(mm)



2012 2013 2014 2015 2016 2017
イボバッタ ♂24、♀35mm
 バッタ科



2012 2013 2014 2015 2016 2017
ツチイナゴ ♂50-55、♀50-70mm
 バッタ科



2012 2013 2014 2015 2016 2017
トノサマバッタ ♂35-40、♀45-60mm
 バッタ科



2012 2013 2014 2015 2016 2017
イナゴ(コバネ) ♂16-33、♀18-40mm
 バッタ科



2012 2013 2014 2015 2016 2017
イナゴ(ハネナガ) ♂17-34、♀21-40mm
 バッタ科 翅端まで



2012 2013 2014 2015 2016 2017
ショウリョウバッタ
 バッタ科 ♂40-50、♀75-80mm



2012 2013 2014 2015 2016 2017
オンブバッタ ♂20-25、♀40-42mm
 オンブバッタ科



2012 2013 2014 2015 2016 2017
トゲヒシバッタ ♂17-19、♀17-21mm
 ヒシバッタ科



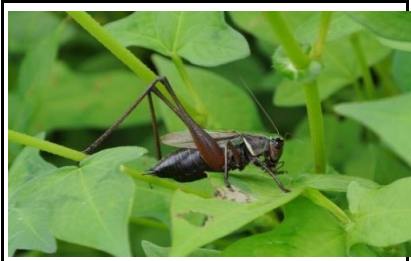
2012 2013 2014 2015 2016 2017
ハネナガヒシバッタ 14-19mm
 ヒシバッタ科



2012 2013 2014 2015 2016 2017
ヒシバッタの仲間 10mm
 ヒシバッタ科



2012	2013	2014	2015	2016	2017
ウマオイ(ハヤシウマオイ) 46mm					
キリギリス科ウマオイ亜科 翅端まで					



2012	2013	2014	2015	2016	2017
ヒメギス 体長 17-27mm					
キリギリス科キリギリス亜科					



2012	2013	2014	2015	2016	2017
ヤブキリ 45-58mm					
キリギリス科キリギリス亜科					



2012	2013	2014	2015	2016	2017
クサキリ ♂37-44, ♀47mm					
キリギリス科クサキリ亜科					



2012	2013	2014	2015	2016	2017
クビキリス 50-57mm					
キリギリス科クサキリ亜科					



2012	2013	2014	2015	2016	2017



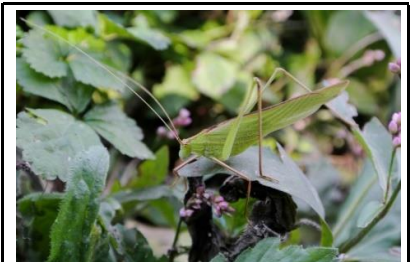
2012	2013	2014	2015	2016	2017
ササキリ ♂21-24, ♀20-28mm					
キリギリス科ササキリ亜科					



2012	2013	2014	2015	2016	2017
ウスイロササキリ ♂31, ♀28-33mm					
キリギリス科ササキリ亜科					



2012	2013	2014	2015	2016	2017
ホシササキリ 20-30mm					
キリギリス科ササキリ亜科					



2012	2013	2014	2015	2016	2017
セスジツユムシ 33-47mm					
ツユムシ科					



2012	2013	2014	2015	2016	2017
ツユムシ 29-37mm					
ツユムシ科					



2012	2013	2014	2015	2016	2017
サトクダマキモドキ 45-62mm					
ツユムシ科					



2012	2013	2014	2015	2016	2017
ウスグモズ 6-8mm					
コオロギ科					



2012	2013	2014	2015	2016	2017
エンマコオロギ 26-34mm					
コオロギ科					



2012	2013	2014	2015	2016	2017
オカメコオロギの仲間 14mm					
コオロギ科					



2012	2013	2014	2015	2016	2017
クサハバリ 6-8mm					
コオロギ科					



2012	2013	2014	2015	2016	2017
クマコオロギ 12-19mm					
コオロギ科					



2012	2013	2014	2015	2016	2017
タンボコオロギ 15-22mm					
コオロギ科					



2012	2013	2014	2015	2016	2017
ツツレサセコオロギ 13-22mm					
コオロギ科					



2012	2013	2014	2015	2016	2017



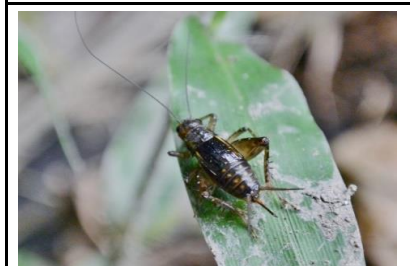
2012	2013	2014	2015	2016	2017



2012	2013	2014	2015	2016	2017
エゾスズ 7-10mm					
ヒバリモドキ科ヤチスズ亜科					



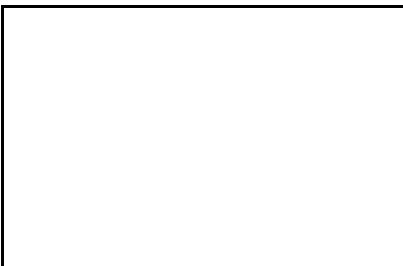
2012	2013	2014	2015	2016	2017
シバズズ 6-8mm					
ヒバリモドキ科ヤチスズ亜科					



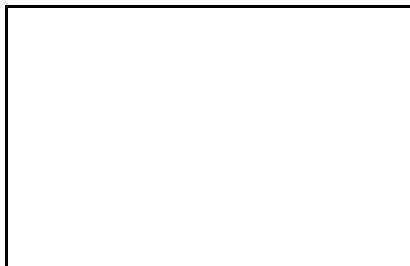
2012	2013	2014	2015	2016	2017
ヒメスズ 6-7mm					
ヒバリモドキ科ヤチスズ亜科					



2012	2013	2014	2015	2016	2017
マダラスズ 6-12mm					
ヒバリモドキ科ヤチスズ亜科					



2012	2013	2014	2015	2016	2017



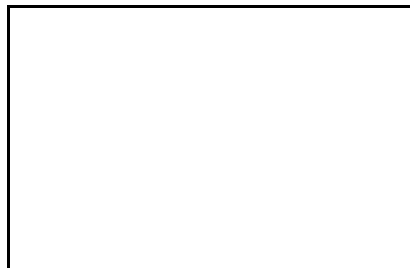
2012	2013	2014	2015	2016	2017



2012	2013	2014	2015	2016	2017
アオマツムシ			23-28mm		
マツムシ科					

NO PHOTO
鳴き声のみの確認

2012	2013	2014	2015	2016	2017
スズムシ			17-25mm		
マツムシ科					



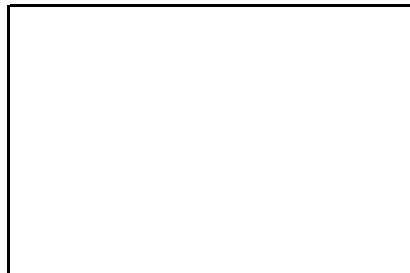
2012	2013	2014	2015	2016	2017



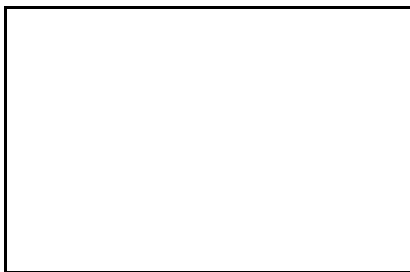
2012	2013	2014	2015	2016	2017
マダラカマドウマ			20-25mm		
カマドウマ科					



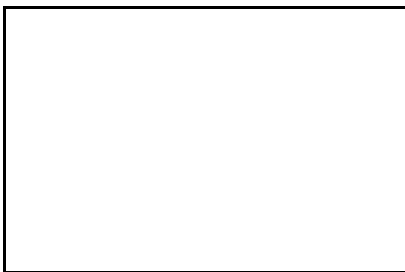
2012	2013	2014	2015	2016	2017
ケラ			30-35mm		
ケラ科					



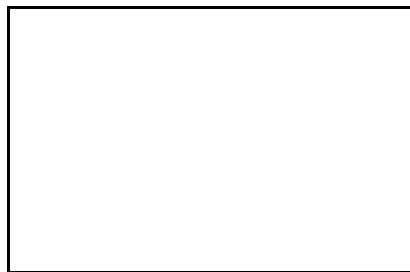
2012	2013	2014	2015	2016	2017



2012	2013	2014	2015	2016	2017



2012	2013	2014	2015	2016	2017



2012	2013	2014	2015	2016	2017

アミメカゲロウ目・カマキリ目・ナナフシ目・シリアゲムシ目・カワゲラ目



2012 2013 2014 2015 2016 2017
ウスバカゲロウ 前翅長40mm
 アミメカゲロウ目ウスバカゲロウ科



2012 2013 2014 2015 2016 2017
ホシウスバカゲロウ 体長30-35mm
 アミメカゲロウ目ウスバカゲロウ科



2012 2013 2014 2015 2016 2017
ヤマトヒメカゲロウ 開帳20mm
 アミメカゲロウ目ヒメカゲロウ科



2012 2013 2014 2015 2016 2017
アミメクサカゲロウ 全長29mm
 アミメカゲロウ目クサカゲロウ科



2012 2013 2014 2015 2016 2017
クサカゲロウの1種 前翅長14-18mm
 アミメカゲロウ目クサカゲロウ科



2012 2013 2014 2015 2016 2017
ツトンボ 体長30mm
 アミメカゲロウ目ツトンボ科



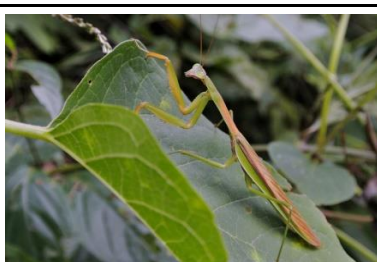
2012 2013 2014 2015 2016 2017
ヒロバカゲロウ 30-35mm
 アミメカゲロウ目ヒロバカゲロウ科



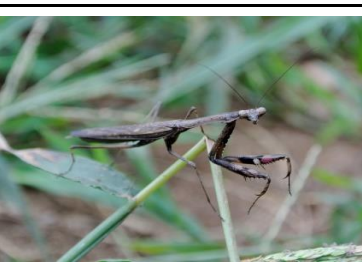
2012 2013 2014 2015 2016 2017
ヤマトヒロバカゲロウ 開帳35mm
 アミメカゲロウ目ヒロバカゲロウ科



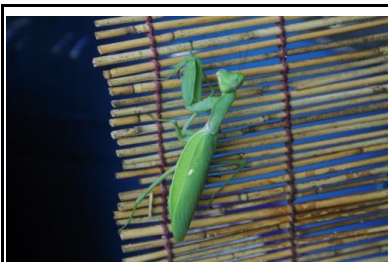
2012 2013 2014 2015 2016 2017
オオカマキリ 70-95mm
 カマキリ目カマキリ科



2012 2013 2014 2015 2016 2017
チョウセンカマキリ 60-85mm
 カマキリ目カマキリ科



2012 2013 2014 2015 2016 2017
ヨカマキリ 40-65mm
 カマキリ目カマキリ科



2012 2013 2014 2015 2016 2017
ハラビロカマキリ 45-70mm
 カマキリ目カマキリ科



2012 2013 2014 2015 2016 2017
ナナフシ 70-100mm
 ナナフシ目ナナフシ科



2012 2013 2014 2015 2016 2017
オナシカワゲラ 体長8-9mm
 カワゲラ目オナシカワゲラ科



2012 2013 2014 2015 2016 2017
オナシカワゲラ 体長8-9mm
 カワゲラ目オナシカワゲラ科

カメムシ目



2012 2013 2014 2015 2016 2017
[アオクサカメムシ](#) 12-16mm
 カメムシ科カメムシ亜科



2012 2013 2014 2015 2016 2017
[チャバネアオカメムシ](#) 10-12mm
 カメムシ科カメムシ亜科



2012 2013 2014 2015 2016 2017
[ツヤアオカメムシ](#) 16mm
 カメムシ科カメムシ亜科



2012 2013 2014 2015 2016 2017
[クサギカメムシ](#) 16mm
 カメムシ科カメムシ亜科



2012 2013 2014 2015 2016 2017
[シロヘリカメムシ](#) 14mm
 カメムシ科カメムシ亜科



2012 2013 2014 2015 2016 2017
[ナガメ](#) 7-9mm
 カメムシ科カメムシ亜科



2012 2013 2014 2015 2016 2017
[ブチヒゲカメムシ](#) 10-14mm
 カメムシ科カメムシ亜科



2012 2013 2014 2015 2016 2017
[シラホシカメムシ](#) 5-6mm
 カメムシ科カメムシ亜科



2012 2013 2014 2015 2016 2017
[ムラサキシラホシカメムシ](#) 5-6mm
 カメムシ科カメムシ亜科



2012 2013 2014 2015 2016 2017
[アカスジカメムシ](#) 9-12mm
 カメムシ科クロカメムシ亜科



2012 2013 2014 2015 2016 2017
[クロカメムシ](#) 8-10mm
 カメムシ科クロカメムシ亜科



2012 2013 2014 2015 2016 2017
[ヒメクロカメムシ\(暫定\)](#) 5-6mm
 カメムシ科クロカメムシ亜科



2012	2013	2014	2015	2016	2017
オオホシカメムシ 15-19mm					
オオホシカメムシ科					



2012	2013	2014	2015	2016	2017
ヒメホシカメムシ 12mm					
オオホシカメムシ科					



2012	2013	2014	2015	2016	2017
アカスジキンカメムシ 17-20mm					
キンカメムシ科キンカメムシ亜科					



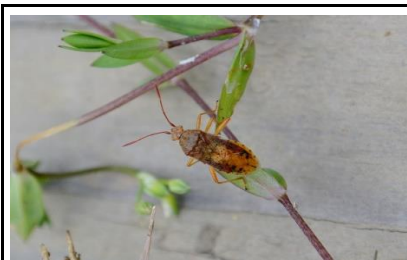
2012	2013	2014	2015	2016	2017
オオメカメムシ 5mm					
ナガカメムシ科オオメカメムシ亜科					



2012	2013	2014	2015	2016	2017
コガシラコバナナガカメムシ 8mm					
ナガカメムシ科					



2012	2013	2014	2015	2016	2017
ノコギリカメムシ 13-16mm					
ノコギリカメムシ科					



2012	2013	2014	2015	2016	2017
アカヒメヘリカメムシ 6-8mm					
ヘリカメムシ科					



2012	2013	2014	2015	2016	2017
オオクモヘリカメムシ 17-21mm					
ヘリカメムシ科					



2012	2013	2014	2015	2016	2017
キバラヘリカメムシ 14-17mm					
ヘリカメムシ科					



2012	2013	2014	2015	2016	2017
ツマキヘリカメムシ 8-10mm					
ヘリカメムシ科					



2012	2013	2014	2015	2016	2017
ハラビロヘリカメムシ 13-15mm					
ヘリカメムシ科					



2012	2013	2014	2015	2016	2017
ホシハラビロヘリカメムシ 12-15mm					
ヘリカメムシ科					



2012	2013	2014	2015	2016	2017
ホオズキカメムシ 14-17mm					
ヘリカメムシ科					



2012	2013	2014	2015	2016	2017
ホソハリカメムシ 9-11mm					
ヘリカメムシ科					



2012	2013	2014	2015	2016	2017
ミナミトゲヘリカメムシ 16-23mm					
ヘリカメムシ科					



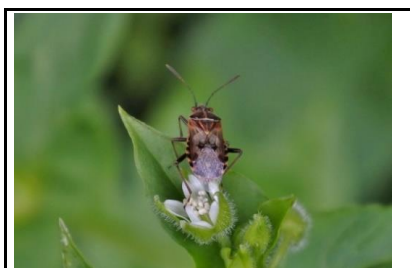
2012	2013	2014	2015	2016	2017
クモヘリカメムシ 15-17mm					
ホソヘリカメムシ科					



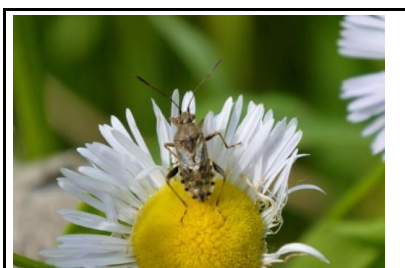
2012	2013	2014	2015	2016	2017
ホソヘリカメムシ 14-17mm					
ホソヘリカメムシ科					



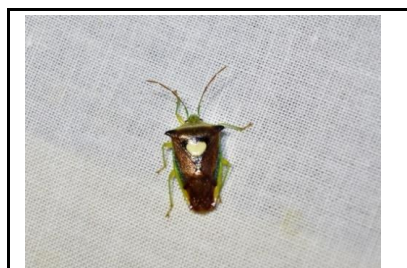
2012	2013	2014	2015	2016	2017



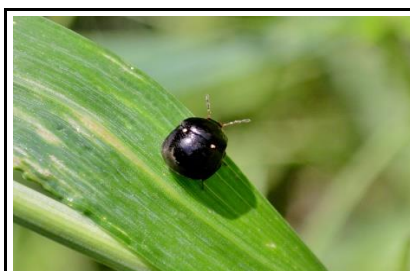
2012	2013	2014	2015	2016	2017
ゲフカヒメヘリカメムシ 6.5-8mm					
ヒメヘリカメムシ科					



2012	2013	2014	2015	2016	2017
フチヒゲヘリカメムシ 7-8.5mm					
ヒメヘリカメムシ科					



2012	2013	2014	2015	2016	2017
エサキモンキツノカメムシ 10-14mm					
ツノカメムシ科					



2012	2013	2014	2015	2016	2017
タデマルカメムシ 3-4mm					
マルカメムシ科					



2012	2013	2014	2015	2016	2017
マルカメムシ 5mm					
マルカメムシ科					



2012	2013	2014	2015	2016	2017



2012	2013	2014	2015	2016	2017
アカサシガメ 14-17mm					
サシガメ科					



2012	2013	2014	2015	2016	2017
オオトビスシガメ 20-26mm					
サシガメ科					



2012	2013	2014	2015	2016	2017
キイロサシガメ 18-20mm					
サシガメ科					



2012	2013	2014	2015	2016	2017
ヨコヅナサシガメ 16-24mm					
サシガメ科					



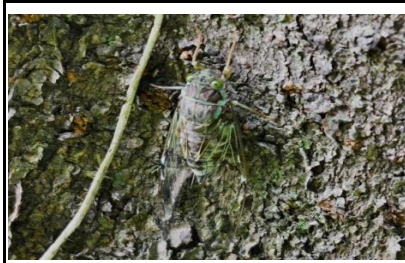
2012	2013	2014	2015	2016	2017



2012	2013	2014	2015	2016	2017



2012	2013	2014	2015	2016	2017
アブラゼミ (翅端まで) 53-60mm					
セミ科					



2012	2013	2014	2015	2016	2017
ミンミンゼミ (翅端まで) 57-63mm					
セミ科					



2012	2013	2014	2015	2016	2017
ツクツクボウシ (翅端まで) 40-47mm					
セミ科					



2012	2013	2014	2015	2016	2017
ニイニイゼミ (翅端まで) 32-40mm					
セミ科					



2012	2013	2014	2015	2016	2017
ヒグラシ (翅端まで) 39-48mm					
セミ科					



2012	2013	2014	2015	2016	2017
トビロツノゼミ (翅端まで) 5-6mm					
ツノゼミ科					



2012	2013	2014	2015	2016	2017
アミガサハゴロモ					
ハゴロモ科 (翅端まで) 10-13mm					



2012	2013	2014	2015	2016	2017
スケバハゴロモ					
ハゴロモ科 (翅端まで) 9-10mm					



2012	2013	2014	2015	2016	2017
ベッコウハゴロモ					
ハゴロモ科 (翅端まで) 9-11mm					



2012	2013	2014	2015	2016	2017
アオバハゴロモ (翅端まで) 9-11mm					
アオバハゴロモ科					



2012	2013	2014	2015	2016	2017
シロオビアワフキ 11-12mm					
アワフキムシ科					



2012	2013	2014	2015	2016	2017



2012	2013	2014	2015	2016	2017
クワキヨコバイ 8-10mm					
ヨコバイ科					



2012	2013	2014	2015	2016	2017
ツマグロオオヨコバイ 13mm					
ヨコバイ科					



2012	2013	2014	2015	2016	2017
クロヒラタヨコバイ 5-6mm					
ヨコバイ科クロヒラタヨコバイ亜科					



2012	2013	2014	2015	2016	2017
ホソミドリウンカ 6mm					
ウンカ科					



2012	2013	2014	2015	2016	2017
アカハネナガウンカ 4mm前後					
ハネナガウンカ科 (翅端まで9-10mm)					



2012	2013	2014	2015	2016	2017
ヤナギカワウンカ 6.5mm					
ヒシウンカ科					



2012	2013	2014	2015	2016	2017
タテシジゲンバイウンカ					
ゲンバイウンカ科 8-9.5mm					



2012	2013	2014	2015	2016	2017
アワダチソウゲンバイ 3mm					
ゲンバウムシ科					



--	--	--	--	--	--



2012	2013	2014	2015	2016	2017
クリオオアブラムシ 4-5mm					
アブラムシ科					



--	--	--	--	--	--



2012	2013	2014	2015	2016	2017
ベコキジラミ 1.6-2.2mm					
キジラミ科					



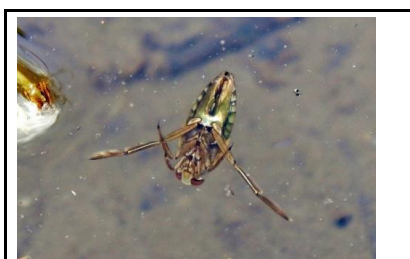
2012	2013	2014	2015	2016	2017
タイコウチ 30-38mm					
タイコウチ科					



2012	2013	2014	2015	2016	2017
ミズカマキリ 40-45mm					
タイコウチ科					



2012	2013	2014	2015	2016	2017
------	------	------	------	------	------



2012	2013	2014	2015	2016	2017
マツモムシ 11-14mm					
マツモムシ科					



2012	2013	2014	2015	2016	2017
コミズムシの仲間(フウセンムシ)					
ミズムシ科 5.5-6.5mm					



2012	2013	2014	2015	2016	2017
アメンボ 15mm					
アメンボ科					